



Alles rund um Tiefbau.

Leistungs- & Lieferprogramm für Profis.

„Wir sind stolz auf unsere rund 700 Mitarbeiter, die sich für Dich und Deine Projekte auf Top-Niveau einsetzen – jeden Tag aufs Neue.“



Julian Philipp Tintelnot
Geschäftsführender Gesellschafter



Seit der Firmengründung durch Wilhelm Linnenbecker im Jahr 1928 hat sich Linnenbecker als **überregionaler Spezialist für Baustoffe und Fliesen** am deutschen Markt etabliert – und das in mittlerweile vierter Generation.

Als **inhabergeführtes Familien- und Traditionsunternehmen** fühlen wir uns den Menschen gegenüber verpflichtet, mit denen wir täglich erfolgreich zusammenarbeiten. Diese Tradition verstehen wir als Verantwortung für die Zukunft und wollen weiterhin offen für Neues sein und trotzdem unseren Werten treu bleiben.

Darauf kannst Du Dich verlassen:

- ✓ Bei uns findest Du die perfekten Lösungen rund ums Thema **Bauen und Wohnen**.
- ✓ Wir geben nicht nur Dir, sondern auch unseren Lieferanten und Mitarbeitern ein **Höchstmaß an Vertrauen** – denn Ihr seid uns wichtig!
- ✓ Das Fundament für Deinen Erfolg: **Qualität, Sicherheit und ein Miteinander auf Augenhöhe**.
- ✓ Ein **Vollsortiment für jedes Bauvorhaben**: Wir bieten Dir alles aus einer Hand – immer auf Dein Projekt zugeschnitten.



Du bist unsere Nr. 1!

Und wir sind Deine Möglichmacher!



Wir sind jederzeit für Dich da.

Ob persönlich mit unseren rund 70 Außendienstmitarbeitern, vor Ort oder online – wir stehen Dir und Deinen Kunden stets beratend zur Seite.



Du brauchst es, wir haben es.

Über das gesamte Sortiment sorgen wir für eine stets hohe Warenverfügbarkeit.



Wir liefern dahin, wo Du es brauchst.

Flexibel, schnell und passend kommissioniert direkt an Deinen Wunschort geliefert.



Alles überall für Dich verfügbar.

Kurzfristige Warenbereitstellung von Standort zu Standort durch Rundtouren.



Sei mit uns bestens informiert.

Mit regelmäßigen Schulungen, Profikunden-Veranstaltungen und Werksfahrten zu unseren Industriepartnern.



Einfach alles für Deinen Erfolg.

Mit unserem attraktiven Vollsortiment, unseren Eigenmarken in Spitzenqualität, starken Spezial-Services, einem breiten Werkzeug- und Geräteprogramm

u. v. m.



Einfach alles für Deinen Erfolg!

Unser Rundum-Sorglos-Paket für Profis.



Kompetente Fachberatung auf Dich abgestimmt

- ✓ **Wir wissen, was Dein Kunde braucht**
Unser spezialisiertes Fachpersonal berät Dich und Deine Kunden zu jedem Bauvorhaben. Ganz nach Maß und auf Wunsch auch vor Ort. Zusammen verwirklichen wir Dein Projekt – von Profis zu Profi.
- ✓ **6 Tage in der Woche** sind wir an **4 Standorten** unserer Kompetenzteams „TIEFBAU“ (Bielefeld, Erwitte, Bad Oeynhausen, Minden) persönlich für Dich da – und das mit vollem Einsatz!
- ✓ **Mit professioneller Komplettbearbeitung** von Leistungsverzeichnissen & Bauobjekten durch unsere Objekt-Abteilung „TIEFBAU“ – mit eigenem Profi-Ansprechpartner!



Hohe Warenverfügbarkeit rund um die Uhr

- ✓ **Über 90 % der gebräuchlichsten Artikel stets vorhanden**
- ✓ **37.000 Artikel auf insg. 200.000 m² immer auf Lager**
- ✓ **Schnelle & flexible Lieferungen durch eigene LKW-Flotte**



Auf Dich zugeschnittene Baustellenlogistik

- ✓ **Flexible Lieferung**
innerhalb von 24 h direkt zu Deiner Baustelle
- ✓ **Bis 10 Uhr bestellt und noch am gleichen Tag geliefert.**
- ✓ **Wohin Du möchtest!**
Lieferung der Ware direkt zu Deinem Wunschort dank 28-m-Ausleger



Jederzeit und überall alles für Dich bestellbar

- Auf allen Kanälen wie unserer **Online-Bestellplattform**:
- ✓ **Verschiedenste Artikel**
für jedes Deiner Bauprojekte vom „Keller bis zum Dach“
 - ✓ Online bestellt und innerhalb 1 Std. ist Deine Ware **vorkonfektioniert und abholbereit**
 - ✓ **Echtzeitauskunft**
für maximale Flexibilität und Transparenz bei Preisen, Verfügbarkeit & Bestellungen



Sei mit uns immer auf dem neuesten Stand

- ✓ **Regelmäßige Schulungen**
Sortiments-, Fach- und Verarbeiterschulungen – bei uns oder direkt bei Deinen Kunden
- ✓ **Gemeinsame Messebesuche**
- ✓ **Innovative Fachkongresse**
mit bis zu 100 Kunden
- ✓ **Hauseigene Profi-Events**
wie z. B. unser beliebtes „Handwerkerfrühstück“
- ✓ **Nationale Werksfahrten**
- ✓ **Regelmäßiger Fachblatt-Versand** für den „TIEFBAU“

Unsere starken Partner.



FRÄNKISCHE



Starke Marken, auf die wir bauen.

Von Profis. Für Profis.

Du hast die Besten verdient. Darum steht auch bei der Auswahl unserer Partner Deine Zufriedenheit für uns an erster Stelle. Jeder von ihnen steht für einen enormen Qualitätsanspruch und leistet professionelle Unterstützung, wenn es darum geht, Dein Projekt perfekt zu realisieren. Hand drauf!



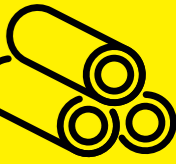
Abgestimmtes Lieferantenportfolio: Für jeden Bedarf haben wir die passende Marke zur Hand



Breite Sortimentsvielfalt: Das richtige Produkt für jedes Deiner Projekte



Professionelle Verarbeitung: Nur die höchsten Ansprüche sind uns genug, wenn es um Deine Zufriedenheit geht

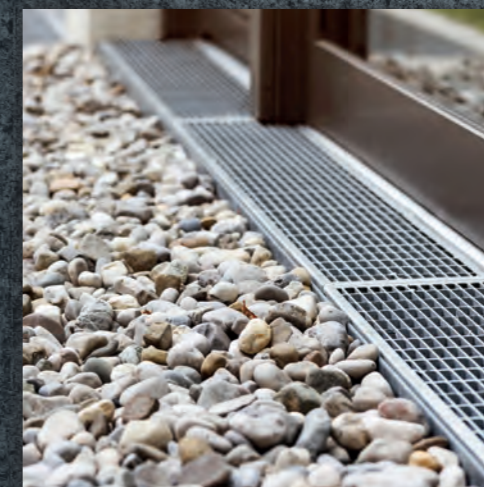


DARAUF KANNST DU BAUEN.

Wir geben alles für Dein Projekt.

Unser starkes Sortiment für langlebige Tiefbau-Lösungen:

- ✓ Schächte & Zubehör
- ✓ Rohre & Zubehör
- ✓ Regenwassernutzung
- ✓ Geogitter & Geovlies
- ✓ Rand- & Bordsteine
- ✓ Straßeneinläufe & Zubehör
- ✓ Entwässerungsrinnen & Zubehör
- ✓ Manschetten & Anschlüsse
- ✓ Bauchemie



Im Tiefbau kommt es auf Expertise, Präzision und die richtigen Materialien an. Als Spezialist für Tiefbau-Materialien bieten wir Dir alles, was Du brauchst: von verarbeitungsfreundlicher Bauchemie über zuverlässige Entwässerungssysteme bis hin zu Schächten und Rohren, die jeder Belastung standhalten.

Unsere Produkte sind für Profis gemacht, die schnelle und sichere Lösungen brauchen. Mit unseren Tiefbau-Materialien baust Du für die Zukunft.

Schächte & Zubehör

Unser Sortiment lässt wirklich tief blicken.

Gemacht für Generationen!



Schachtmatt? Nicht mit uns! Wir bieten die passenden Schachtsysteme für jedes Projekt – ob für **unterirdische Wasserleitungen oder zur Kabelverlegung** an Haus und Straße.

Während Gullydeckel und Abdeckungen sichtbar sind, bleibt das eigentliche System verborgen und muss täglich **Höchstleistungen** erbringen.

Um Dein Know-how bestmöglich umzusetzen, braucht es gute Produkte, die findest Du bei uns – **stabil, 100 % dicht und korrosionsbeständig.**

powered by



Kabelschächte & Abdeckungen



Abb.: Mönninghoff

Kabelabzweigkasten-Abdeckungen



Abb.: Meierguss

Schachtabdeckungen



Abb.: Betonwerk Bieren

Schachtaufbauteile



Abb.: Betonwerk Bieren

Beton Schachtringe

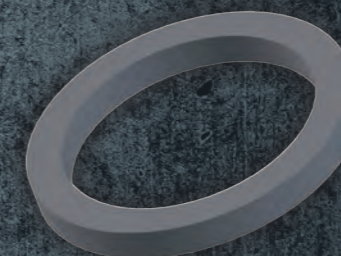


Abb.: Dietrich Freden

Beton Auflage- / Ausgleichsringe

Kanalklinker



Abb.: Wienerberger

Kanalklinker rot (verschiedene Formate)

Kunststoffschächte



Steigrohr Tegra 600 PP



Abb.: Wavin

Schachtboden SX 400



Abb.: Hartba

Schmutzfänger mit Kreuzstange

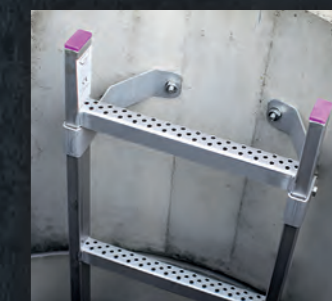
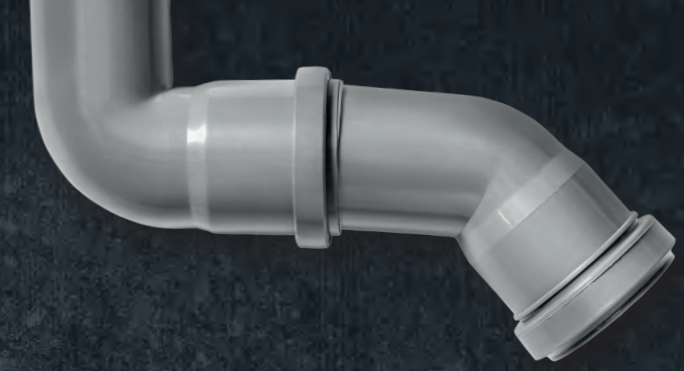


Abb.: Weischer

Schachtleitern



Wir setzen auf Länge UND Qualität!



Stets das passende Rohrsystem zur Hand.

Rohre & Zubehör

Du übernimmst jetzt die Leitung.

Wasser marsch – aber mit voller Kontrolle! Für einen **sicheren, verlustfreien Abtransport von Wasser** bieten wir eine Vielzahl unterschiedlicher Rohre sowie passendes Zubehör für jede Herausforderung.

Sei es das **Aushalten hoher Traglasten** oder die **Widerstandsfähigkeit gegen chemische Einflüsse**: Bei uns findest Du immer das passende Produkt für Dein individuelles Projekt – **immer korrosionsbeständig und garantiert dicht.**

- ✓ Beton-Rohre
- ✓ GFK-Rohre
- ✓ PP-Rohre
- ✓ PVC-Rohre
- ✓ Steinzeug-Rohre
- ✓ Kabelschutzrohre
- ✓ PE-HD-Rohre



powered by

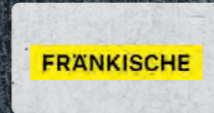


Abb.: Rehau

PP – AWADUKT Kanalrohr



Abb.: Betonwerk Bieren

Beton – Falzrohr



Abb.: Fränkische Rohrwerke

PVC – Strabusil-Sickerleitungsrohr



Abb.: Ostendorf

KG 2000



Abb.: Fränkische Rohrwerke

FUROWELL Fundamentrohr



Abb.: Ostendorf

KG PVC Rohr



Abb.: Wienerberger

Steinzeug – KeraPro Abzweig



Abb.: Fränkische Rohrwerke

Kabelschutzrohr biegsam

Jeder Tropfen zählt!



Regenwassernutzung

Nachhaltig & leicht Wasser managen.

Volle Kontrolle über jedes Wetterextrem: Unsere **langlebigen und wartungsarmen Lösungen** zur Regenwassernutzung sind speziell darauf ausgerichtet, **größere Wassermengen** in **konstanter Qualität** zu kontrollieren.

Sie schützen die **Umwelt** und erhalten die **Nutzbarkeit der Oberflächen**. Das Wasser kann entweder langsam an die Kanalisation oder den Boden abgegeben werden, oder es kann gesammelt und weitergenutzt werden, um **Kosten zu senken**.

powered by

FRÄNKISCHE

GRAF

mall
umweltsysteme

BIRCO
ENTWÄSSERUNG
IN BESTFORM

- ✓ Drainagen
- ✓ Rigolen & Sammelgruben
- ✓ Erdtanks & IBC-Behälter
- ✓ Sedimentationsanlagen



Vollfilterrohr
Kokofil

Abb.: Fränkische Rohrwerke



Kontrollschacht
mit Sandfang

Abb.: Fränkische Rohrwerke



Rigolenfüllkörper

Abb.: Mall



Sedimentationsanlage
ViaSed

Abb.: Fränkische Rohrwerke

Auf nach Schwammstadt!

Setzen Sie mit uns auf **DAS urbane Entwässerungskonzept der Zukunft**. Die dezentrale Speicherung und Versickerung von Regenwasser durch wasserdurchlässige Beläge, Grünflächen, Rigolen und Muldenversickerung unterstützt das gesamte **Stadtökosystem** nachhaltig:

- ✓ Entlastung der Kanalisation
- ✓ Überflutungsvorsorge
- ✓ Grundwasserneubildung
- ✓ Verbesserung des Stadtklimas



Abb.: Fränkische Rohrwerke



Abb.: Beco Bermüller



In vielen Formaten, Oberflächen und Farben.

Geogitter & Geovlies

Immer ein Grund zur Sicherheit.

Mehr Stabilität auch an den Straßen – das erreichst Du mit unseren innovativen und beständigen Geo-Lösungen zum **Trennen, Filtern und zur Schutzlage-Konstruktion.**

Unsere Auswahl an **robusten, UV-beständigen** Geogitter- und Geovlies-Produkten zeichnet sich außerdem durch ihre einfache Handhabung und Verlegung aus. **Da haben Setzungen und Erosionen keine Chance!**

powered by



- ✓ Für strapazierfähige und sichere Bewehrungen
- ✓ Schnelle mechanische Tragschichtstabilisierung
- ✓ Optimale Filter- und Trennfunktion
- ✓ Hohe chemische Beständigkeit



Filtervlies

Abb.: Fibertex



Geovlies

Abb.: Beco Bermüller



Geogitter mit Vliesstoff

Abb.: Beco Bermüller

Rand- & Bordsteine

Die stoßen tadellos an Deine Grenzen.

Unsere Rand- und Bordsteine eignen sich ideal zur Rahmung von Grün- oder Pflasterflächen, für attraktive Materialübergänge und zur Abgrenzung geringer Höhenunterschiede. Unsere große Produktauswahl glänzt durch **hohe Widerstandsfähigkeit, Abriebfestigkeit und Frostsicherheit** – ohne Brechen oder Verschieben. Da gelingt Dir jeder Abschluss.

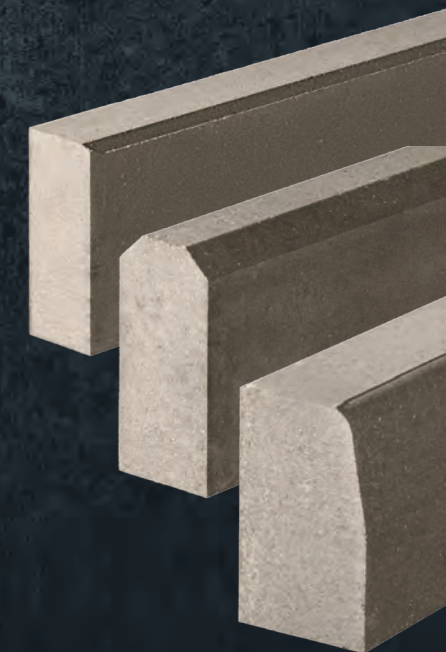
- ✓ Rund- & Hochborden
- ✓ Dehnscheiben
- ✓ Tiefborden & Rinnensteine
- ✓ Pflasterfugenbänder

powered by



Rundbordsteine & Hochborden

Abb.: Lithoplus



Straßeneinläufe & Zubehör

Da bleiben alle Füße (und Reifen) trocken.

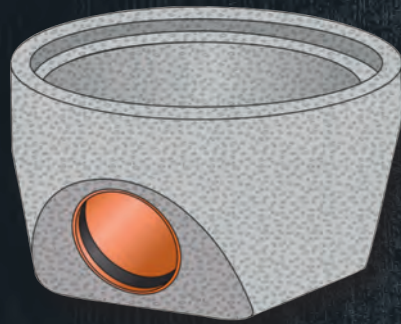
Unsere Straßeneinläufe leiten Oberflächenwasser **schnell und zuverlässig** in die Kanalisation ein – dabei halten sie **selbst hohen Verkehrslasten** stand. So bilden Straßen, Gehwege und andere versiegelte Flächen keine Seenlandschaften, sondern bleiben weiterhin nutzbar. **Entdecke jetzt unsere vielseitige Auswahl!**



powered by



Aufbauteile



Boden mit Ablauf

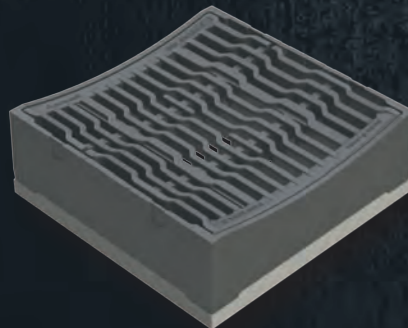
Abb.: Dietrich Freden



Bielefelder Modell

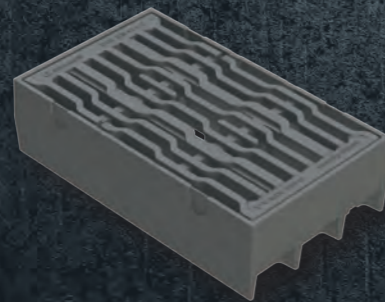
Abb.: Wittenborn

Aufsätze



Aufsatz mit dämpfender Einlage (500 x 500)

Abb.: MeierGuss



Aufsätze Pultform (300 x 500)

Abb.: MeierGuss



Entwässerungsrinnen & Zubehör

Einfach für jede Wind- & Wetterlage.

Verabschiede Dich von Wasserschäden und Überschwemmungen – mit **effizienten und langlebigen** Entwässerungssystemen, die selbst großen Wassermengen und schweren Lasten standhalten und dabei auch noch **ästhetisch** etwas hermachen. Ob Punkteinläufe oder Schwerlast-Lösungen: Wir haben die Produkte für jede Anforderung.

powered by



- ✓ Hoch belastbar
- ✓ Korrosionsschutz
- ✓ Effiziente Wasserführung

Schwerlastrinnen

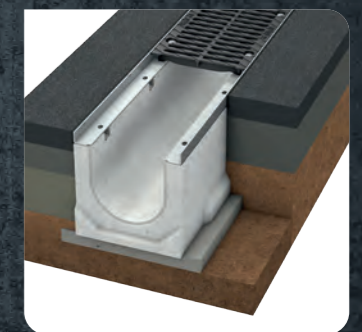


BIRCOmax-i®

Alle Abb.: Birco

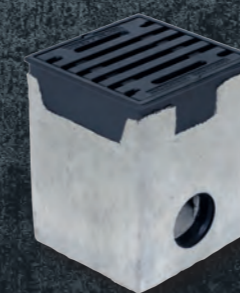


BIRCOsolid®
Kastenrinne



BIRCOsir® mit
kleinen Nennweiten

Punktabläufe



Einteilige Hofabläufe
Pultform

Abb.: Picker



Punktablauf
mit Kunststoffrost

Abb.: ACO GmbH



Alle Rinnen
mit passenden
Guss- / Rost-
abdeckungen

Rinnensysteme
auch für große
Nennweiten
erhältlich

Abb.: Birco

Manschetten & Anschlüsse

Tiefe Verbindungen sind unsere Stärke.

powered by



Passt. Sitzt. Bleibt: Ob Manschetten, Rohrkupplungen oder Dichtungen – unser Sortiment bietet Dir alles, was Du für eine **zuverlässige und passgenaue Installation** von Rohrsystemen benötigst.

- ✓ **Hohe Dichtleistung** auch in anspruchsvollen Umgebungen
- ✓ **Resistent und beständig** gegen mechanische Belastungen, Korrosion und extreme Temperaturen mit **zertifizierter Qualität**
- ✓ **Flexibel & anpassungsfähig** für verschiedene Neigungswinkel und Rohrtypen



Abb.: Wienerberger

KERAMat Manschette



Abb.: Funke Kunststoffe GmbH

Manschette – Rohrkupplung



Abb.: Funke Kunststoffe GmbH

VPC-Kupplung



Abb.: Funke Kunststoffe GmbH

Anschluss von Hausanschlussleitungen an Beton- und Stahlbetonrohre



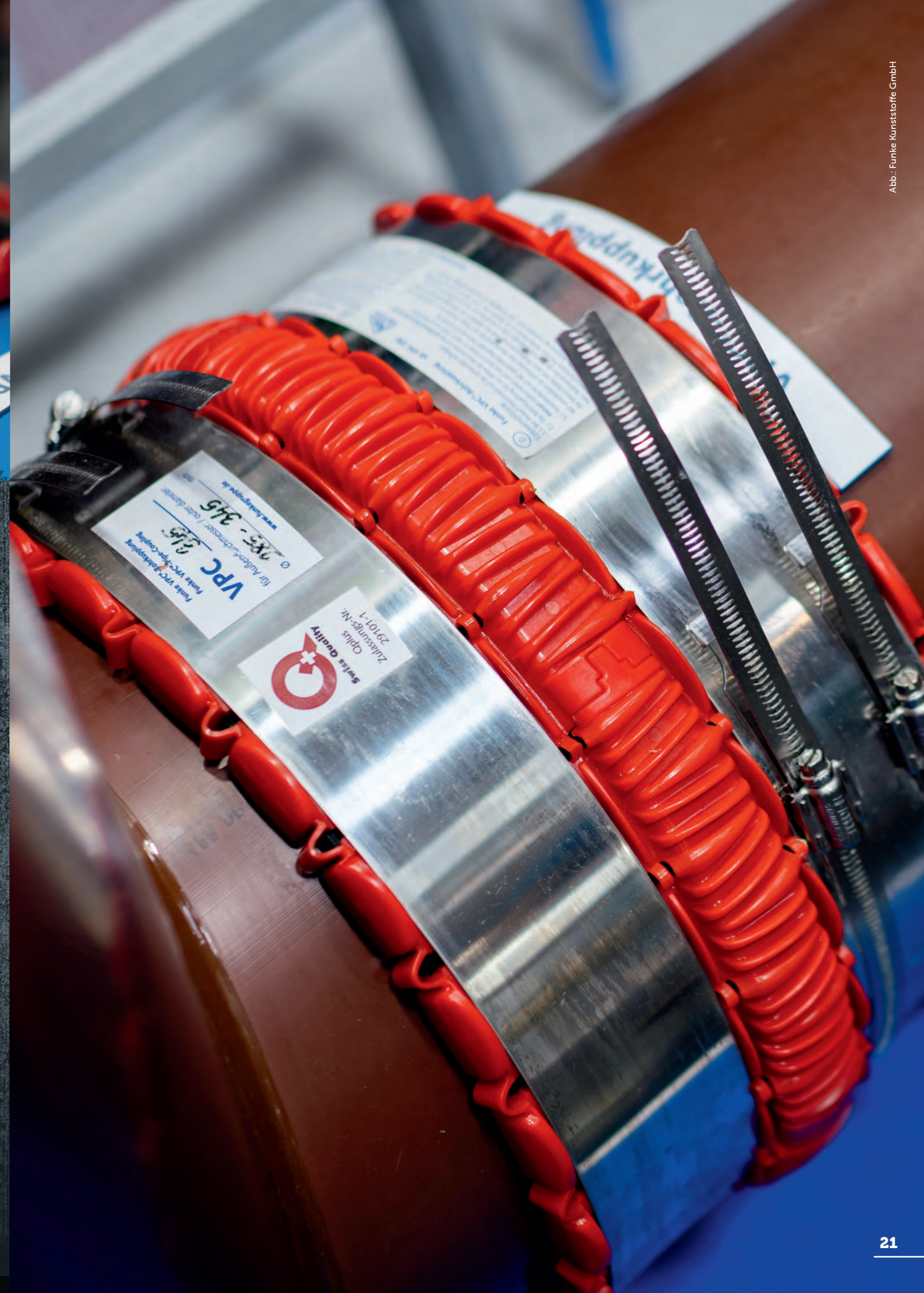
Abb.: Funke Kunststoffe GmbH

BI-Adapter



Abb.: Rehau

KG-Rohranschluss





Wir bringen es mit Profi-Power.

Unsere Logistik haben wir zu einem leistungsstarken, standortübergreifenden System entwickelt – **auf Deine Wünsche abgestimmt und das mit Verlässlichkeit und Flexibilität.** Mehr als 170 Mitarbeiter sorgen dafür, dass Du jederzeit bestens im Baustellenalltag vorbereitet bist.



Bauchemie

Die halten, was sie versprechen.

Höchste **Qualitätsstandards** treffen auf jahrzehntelange Erfahrung! Unsere Bauchemie ist speziell für die Ansprüche des Baugewerbes entwickelt und bietet Dir alles, was Du für eine **schnelle und effiziente Umsetzung** Deiner Projekte benötigst.

- ✔ **Widerstandsfähig**
- ✔ **Einfache Verarbeitung**
- ✔ **Witterungsbeständig**
- ✔ **Schnelle Verkehrsfreigabe**

powered by



Schachtmörtel

Bitumen



Wipolit Pressmörtel PM 30 kg



Wipolit Gießmörtel GM 25 kg

Abb.: Wiebusch-Polymerbeton-Technik GmbH & Co. KG



Bornit Reaktiv-Asphalt 25 kg

Abb.: Bornit



strabafix kaugummi-asphalt 25 kg Ganzjahresmischung

Abb.: BPH



50
eigene LKW



24 h
maximale Lieferzeit



28 m
Hochkranausleger



> 20
Rundtouren pro Woche



200.000
m² Lagerfläche



37.000
Lagerartikel



90.000
Palettenplätze



> 50.000
Bestellartikel



Mehr als nur Tiefbau!



Fliesen und
Fliesentechnik



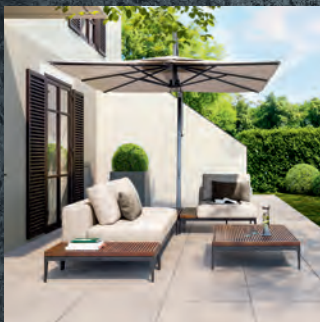
Trockenbau und
Bauelemente



Dach und
Fassade



Roh- und
Hochbau



Garten- und
Landschaftsbau



Tiefbau




Baugeräte und
Werkzeuge

Sprich uns an – wir beraten Dich gerne!

www.linnenbecker.de

Wilhelm Linnenbecker GmbH & Co. KG
Unternehmenszentrale

Werler Straße 22 – 28 · 32105 Bad Salzungen
Fon: 05222-5301-0 · Fax: 05222-5301-499
E-Mail: info@linnenbecker.de

 **Linnenbecker**
LÖSUNGEN FÜR BAUEN UND WOHNEN