



++ VORSCHAU ++

**Sopro**

*feinste Bauchemie*

# PRODUKT- PROGRAMM 2026

Komplettsortiment für Fliesen-, Renovierungs- und Rohbauarbeiten.

**WIR HANDELN  
NACHHALTIG**

Gültig ab 1. März 2026

[www.sopro.com](http://www.sopro.com)



# DIE DREI PRINZIPIEN DER SOPRO NACHHALTIGKEITS- STRATEGIE

Effiziente CO<sub>2</sub>-Reduzierung und eine lebenswerte Zukunft mit:

## 1 ÜBERZEUGUNG

Feste Verankerung ambitionierter Nachhaltigkeitsziele in der Sopro Unternehmensphilosophie.

## 2 GANZHEITLICHKEIT

Ineinandergreifende Maßnahmen entlang der gesamten Wertschöpfungskette für maximalen Nachhaltigkeits-Effekt.

## 3 TRANSPARENZ

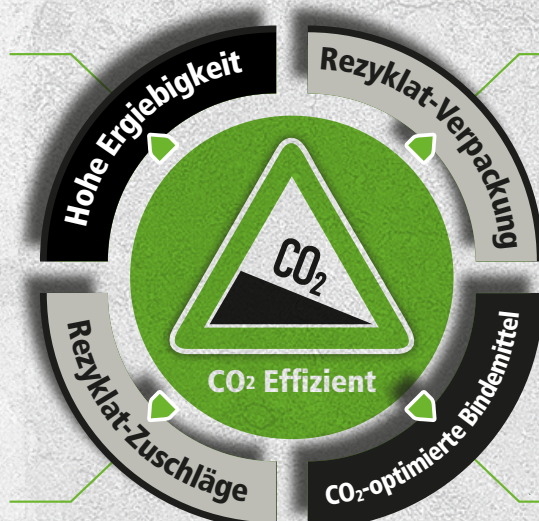
Geprüfte und zertifizierte Produkte und Prozesse in Zusammenarbeit mit unabhängigen Instituten und Institutionen.

## WIR SETZEN ZEICHEN!

Auf unserem Sopro Produktkompass können Sie erkennen, welche Maßnahmen zur Nachhaltigkeit am jeweiligen Produkt umgesetzt werden.

Hoch ergiebige Sopro Produkte sind bis zu 60% ergiebiger als herkömmliche Sopro Produkte. Sie besitzen eine hohe Flächenleistung und reduzieren somit den benötigten Materialverbrauch.

Die Verwendung von Rezyklat-Zuschlägen schont natürliche Ressourcen und reduziert CO<sub>2</sub>-Emissionen aus der Herstellung von Primärrohstoffen.



Einsatz von Verpackungsmaterialien mit bis zu 75% PCR-Anteil (Post-Consumer-Rezyklat).

CO<sub>2</sub>-optimierte Bindemittel wie CEM II oder CSA-Zemente verringern die CO<sub>2</sub>-Emissionen bei der Zementherstellung. CEM II erreicht dies durch hochwertige Klinker-Substitute, während CSA-Zemente durch ihre niedrigere Brenntemperatur und den geringeren Kalksteinbedarf weniger CO<sub>2</sub> emittieren.

Sopro Produktkompass



# DIE BAUSTEINE UNSERER NACHHALTIGKEITS-STRATEGIE:



## REDUZIERUNG DER CO<sub>2</sub>-EMISSIONEN

Z.B. durch den Einsatz von CO<sub>2</sub>-optimierten Bindemitteln



## NACHHALTIGES ENGAGEMENT

Mitgliedschaft Ökoprofit Wiesbaden, Umweltallianz Hessen und einige mehr



## WOHNGESUNDHEITS-INITIATIVE

Über 45 wohngesunde, geprüfte und zertifizierte Produkte



## PRODUKTION MIT VERANTWORTUNG

Regionale Produktion unter umweltgerechten und sicheren Bedingungen



Bevorzugung umweltgerechter Hersteller und recycelbarer Einstoffverpackungen oder trennbarer Mehrstoffverpackungen



Optimierung der Materialeffizienz durch Reduzierung von Betriebsmitteln



Nachhaltiges Energiemanagement durch Reduzierung des Strom- und Gasverbrauchs



Zertifizierung nach DGNB, LEED, Minergie, franz. VOC.



Konsequente Abfallvermeidung und bestmögliches Recycling



Rezeptierung emissionsarmer Produkte nach Klassifizierung des Emicodes der GEV e.V.



Verwendung lokaler, emissionsarmer und zunehmend recycelter Rohstoffe



Bereitstellung von Nachhaltigkeitsdatenblättern und Umwelt-Produktdeklarationen EPD



# Sopro

feinste Bauchemie

Sopro Racofix®  
Mauer- & Montagekleber

# Sei schlau, kleb grau!

UV-beständig Mauern & Montieren – jetzt auch in Grau.



STANDFEST GRAU



STANDFEST WEISS



WASSERDICHT



GLASKLAR



[www.sopro.com](http://www.sopro.com)



MMK

Racofix® Mauer- & Montagekleber | Hybrid-Montageklebstoff

QNG



grau

Grauer, einkomponentiger, gebrauchsfertiger und standfester Hybrid-Montageklebstoff auf Polymerbasis. Mit hoher Anfangshaftung und schneller Aushärtung besonders zur Fixierung von Beton- und Natursteinmauern. Zur Verklebung, Ausbesserung und Montage von unterschiedlichen Materialien auch auf feuchten Untergründen z.B. Beton und zementhaltige Materialien, Natursteine, Ziegelsteine, Metalle, keramische Produkte, Glas, Holz und Baustoffe auf Holzbasis sowie Kunststoffe.

- Innen und außen, Wand, Boden und Decke
- Sehr schnelle Aushärtung für sichere Verklebung
- Hohe Standfestigkeit
- Hohe Anfangslebkraft und hohes Elastizitätsmodul
- Zur Fixierung von Beton- und Natursteinmauern
- Zur Verarbeitung auf saugenden und nicht saugenden Untergründen
- Verarbeitungszeit: ca. 20 Minuten
- Gute UV-Beständigkeit
- Farbe grau

**Prüfzeugnisse, Prüfberichte und Klassifizierungen**

– **EMICODE gemäß GEV:** (Prüfzeugnis in Bearbeitung)



**Verbrauch**

Als Kleber je nach verwendeter Klebemethode (linienförmiger oder punktueller Auftrag).



Art.-Nr.	Lieferform	Stk./Pal.	kg/Pal.
tba	Kartusche	420 g 1.152	585



**Sopro SchwimmBadSilikon**

# Unserem SchwimmBadSilikon geht nicht die Luft aus!

Extrem widerstandsfähiges SchwimmBadSilikon.



**Extra starker Schimmel-  
schutz**

**Extrem beständig im  
Unterwasserbereich**

**Für Schwimmbäder,  
Wellness- und Unter-  
wasserbereiche**



SBS

SchwimmBadSilikon



Elastischer, hochwertiger Silikondichtstoff zum Füllen von Anschluss- und Bewegungsfugen, speziell entwickelt für Schwimmbäder. Hohe Beständigkeit gegen Chlor, Desinfektionsmittel, mechanische Belastungen und Schimmel. Ideal für Fugen im Unterwasserbereich.

- Innen und außen
- Neutralvernetzend und MEKO-frei
- Extra starker Schimmelschutz
- Extrem beständig im Unterwasserbereich
- Beständig gegen Chlor- und Salzwasser
- Geeignet für die Beckenumrandung und im Unterwasserbereich
- Pilzhemmend ausgerüstet nach DIN EN ISO 846 <sup>1)</sup>
- Hohe Widerstandsfähigkeit gegen mechanische Beanspruchung
- Witterungs-, alterungs- und UV-beständig
- Optimal auf Sopro Fugenmörtel abgestimmte Farben
- Hohe Flankenhaftung
- Für Schwimmbäder, Wellness- und Unterwasserbereiche
- Sehr gute Glätteigenschaften

<sup>1)</sup> Behandelte Ware gemäß Biozidprodukte-Verordnung; bitte beachten Sie die aktuelle Produktinformation unter [www.sopro.com](http://www.sopro.com)



**Verbrauch**  
310 ml für ca. 3,1 m Fuge  
(10x10 mm)

Farbe	Art.-Nr.	Lieferform	Stk./Pal.	kg/Pal.
weiß 10	<b>tba</b>	Kartusche	<b>310 ml</b>	1.080
grau 15	<b>tba</b>	Kartusche	<b>310 ml</b>	1.080

Unser gesammeltes Wissen  
für Ihr Baderlebnis im  
Sopro Planer XII, Kapitel 4  
„Fliesen und Platten  
im Schwimmbadbau“





Sopro S-Flow® light

# Nimm's light!

Maximale Flächenleistung bei geringem Gewicht.

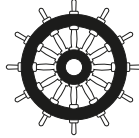




SFL

S-Flow® light | LeichtFließSpachtel

QNG



Extrem ergiebige und leichte, selbstnivellierende, pumpfähige, schnell erhärtende, zementäre Fließspachtelmasse mit Faserarmierung. Mit speziellen, mineralischen Leichtzuschlägen zur besonders gewichtssparenden Herstellung glatter, ebener, ansatzfreier Flächen für nachfolgende Belagsarbeiten aller Art. Besonders zur Untergrundvorbereitung in lastempfindlichen Bereichen, z. B. im Schiffbau und Altbau.

- Innen, Boden
- Schichtdicke: 3–20 mm
- Besonders leicht und ergiebig: Ca. 40 % niedrigerer Verbrauch als herkömmliche Sopro Fließspachtelmassen
- Schont den Verarbeiter: Geringe Pulverdichte erleichtert das Handling
- Ideal im Renovierungs- und Sanierungsbau
- Als Einzelprodukt zugelassen für Anwendungen im Schiffbau (in Bearbeitung)
- Schnell trocknend
- Geringes Gewicht: ca. 0,9 kg/L
- Verarbeitungszeit: 20–30 Minuten
- Begehrbar: nach ca. 3 Stunden
- Belegbar mit Keramik: nach ca. 24 Stunden
- Belegbar mit elastischen, textilen und Holzbelägen: nach ca. 3 Tagen
- Druckfestigkeit nach 28 Tagen: ca. 16 N/mm<sup>2</sup>
- Biegezugfestigkeit nach 28 Tagen: ca. 4 N/mm<sup>2</sup>
- Chromatarm gemäß Verordnung (EG) Nr. 1907/2006, Anhang XVII
- DGNB: Höchste Qualitätsstufe 4, Zeile 8

**Prüfzeugnisse, Prüfberichte und Klassifizierungen**  
– EMICODE gemäß GEV: (Prüfzeugnis in Bearbeitung)



#### MINERALISCHER LEICHTZUSCHLAG

Besonders leichte, geschlossenzellige Mikrohohlkugeln



#### NIEDRIGER VERBRAUCH

Nur ca. 0,9 kg Material je m<sup>2</sup> und mm Schichtdicke



#### IM 15 KG-SACK

Das extra leichte Gebinde schont den Verarbeiter



#### GERINGES FLÄCHENGEWICHT

Ideal für Altbauanierung und Bauen im Bestand



**Verbrauch**  
Ca. 0,9 kg/m<sup>2</sup>/mm

Art.-Nr.	Lieferform	Stk./Pal.	kg/Pal.
tba	Sack	15 kg 40	600

FS 15 NEO

FS 15® NEO | Fließspachtel 15 NEO

QNG



**Verbrauch**  
Ca. 1,6 kg/m<sup>2</sup>/mm

Selbstnivellierende, pumpfähige, schnell erhärtende, zementäre Fließspachtelmasse. Zum Herstellen von ebenflächigen, glatten und ansatzfreien Untergründen in dünnen und dicken Schichten. Für die nachfolgende Verlegung von Bodenbelagsbaustoffen aller Art. Geeignet für Stuhlrollenbelastung ab 2 mm Schichtdicke. Hervorragende Verarbeitungs- und Festmörteleigenschaften.

Art.-Nr.	Lieferform	Stk./Pal.	kg/Pal.
7701783	BigBag	1.000 kg 1	1.000



Sopro MultiGrund Easy

# Von Grund auf Easy!

Saugende & nicht saugende Untergründe easy grundieren.



**Universalgrundierung  
für saugende und nicht  
saugende Untergründe**

**Unverdünnt auf Calcium-  
sulfat(fließ)estrichen –  
kein Mischen auf der  
Baustelle notwendig!**

**Speziell für großforma-  
tiges Feinsteinzeug auf  
Calciumsulfat(fließ)-  
estrichen**



## MGR Easy

## MultiGrund Easy

## QNG



Unterjährige  
Einführung!



Multifunktionale Dispersionsgrundierung für saugende und nicht saugende Untergründe. Je nach Anwendung gebrauchsfertig oder als Konzentrat verwendbar. Unverdünnt auf nicht saugenden Untergründen wie Keramik, Naturstein, Holzuntergründen und Klebstoffresten anwenden. Unverdünnt auf Calciumsulfat(fließ)estrichen anwenden. Bis 1:2 verdünnbar auf saugfähigen Untergründen wie Zementestrichen anwenden. Speziell für Calciumsulfatestriche in Verbindung mit großformatigem Feinsteinzeug. Eignet sich besonders für den nachfolgenden Auftrag von mineralischen Klebern, Spachtelmassen und Verbundabdichtungen.

- Innen, Wand und Boden
- Speziell für Calciumsulfatestriche und Calciumsulfatfließestriche in Verbindung mit großformatigem Feinsteinzeug bis  $\leq 1 \text{ m}^2$
- Absperrende Wirkung
- Kann je nach Anwendungsfall verdünnt oder unverdünnt angewandt werden
- Verdünnbar mit Wasser (max 1:2) je nach Saugfähigkeit des Untergrundes
- Für Wand- und Fußbodenheizung geeignet
- Lösemittelfrei
- GISCODE D1
- DGNB: Höchste Qualitätsstufe 4, Zeile 8

**Prüfzeugnisse, Prüfberichte und Klassifizierungen**

- **PG-AIV-N:** Systemkomponente des allgemeinen bauaufsichtlichen Prüfzeugnis (abP) für flüssige Abdichtungen im Verbund mit Nuttschichten aus heterogenem PVC (LVT) in Kombination mit DSF SL 1525 und weiteren Sopro Komponenten (in Bearbeitung)
- **EMICODE gemäß GEV:** (Prüfzeugnis in Bearbeitung)



**Verbrauch**  
50–150 g/m<sup>2</sup> je nach  
Saugfähigkeit des Untergrundes.



Art.-Nr.	Lieferform		Stk./Pal.	kg/Pal.
<b>tba</b>	Kanister	<b>20 kg</b>	24	480
<b>tba</b>	Kanister	<b>10 kg</b>	60	600
<b>tba</b>	Kanister	<b>5 kg</b>	90	450
<b>tba</b>	Kanister	<b>1 kg</b>	500	500



**Sopro**

*feinste Bauchemie*

**AEB® Abdichtungs- und  
EntkopplungsBahn NEO**

# 100%! Konsequent!

Die Abdichtungsbahn komplett aus Recycling-Kunststoff.



[www.sopro.com](http://www.sopro.com)



AEB NEO

AEB® Abdichtungs- und Entkopplungsbahn NEO

QNG



Dünnschichtige, wasserundurchlässige und rissüberbrückende Abdichtungs- und Entkopplungsbahn aus 100% Recycling-Material. Zum sicheren, schnellen und flexiblen Abdichten und Entkoppeln unter keramischen Fliesen und Platten gemäß DIN 18534 Teil 5.

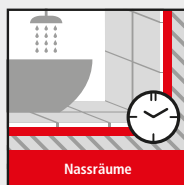
- Innen und außen, Wand und Boden
- Aus 100 % Recycling-Kunststoffen
- Wasserundurchlässig und entkoppelnd
- Entkopplungssystem gemäß ZDB sowie euroFEN-Merkblatt
- Gebrauchsfertig, reißfest, flexibel und rissüberbrückend
- Alkali- und tensidbeständig
- Alterungsbeständig und unverrottbar
- Leichte und schnelle Verarbeitung
- Mit praktischer 1 cm Rasterung
- Auch in 200 cm Breite für die Verlegung ohne Stöße (auf Anfrage erhältlich!)

#### Prüfzeugnisse, Prüfberichte und Klassifizierungen

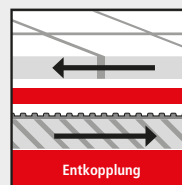
- PG-AIV-B: (Prüfzeugnis in Bearbeitung)
- EMICODE gemäß GEV: (Prüfzeugnis in Bearbeitung)



Aus 100% Recycling-Materialien



Direkt mit Fliesen belegbar



Begehung und Befahrung innen und außen



Schneller Arbeitsfortschritt



**Verbrauch**  
1,00–1,05 m<sup>2</sup>/m<sup>2</sup>



Art.-Nr.	Lieferform	Stk./Pal.	kg/Pal.
tba	Rolle (100 cm breit)	30 m	45 337
tba	Rolle (200 cm breit) (Auf Anfrage)	10 m	



AEB NEO DB

AEB® NEO DichtBand

QNG



Dünnschichtiges, beidseitig mit einem speziellen Vliesgewebe beschichtetes Dichtband aus 100% Recycling-Material. Zum sicheren und wasserundurchlässigen Abdichten der Stoßbereiche der Sopro AEB® Abdichtungs- und Entkopplungsbahn NEO.

- Innen und außen, Wand und Boden
- Aus 100 % Recycling-Kunststoffen
- Besonders geeignet für die Stoßverklebung der AEB® NEO
- DGNB: Höchste Qualitätsstufe 4, Zeile 9

**Prüfzeugnisse, Prüfberichte und Klassifizierungen**

- **PG-AIV-B:** (Prüfzeugnis in Bearbeitung)
- **EMICODE gemäß GEV:** (Prüfzeugnis in Bearbeitung)



Art.-Nr.	Lieferform	Stk./Pal.	kg/Pal.
<b>tba</b>	Rolle (12 cm breit)	<b>25 m</b> 324	194

AEB NEO WM

AEB® NEO WandManschette | Ø 10 – 30 mm

QNG



Flexible, alkalibeständige, beidseitig mit einem speziellen Vliesgewebe beschichtete Dichtmanschette aus 100% Recycling-Kunststoff. Mit flexibler Dehnzone für Rohre mit einem Durchmesser von 10–30 mm. Zum Abdichten von Rohrdurchführungen unterhalb von Fliesen und Platten bei der Herstellung wasserundurchlässiger Systeme.

- Innen und Außen, Wand und Boden
- Vlies aus 100 % Recycling-Kunststoff
- Mit flexibler Dehnzone
- Dampfbremsend und wasserdicht
- Alkali- und tensidbeständig
- Reißfest und witterungsbeständig
- Optimaler Haftverbund
- DGNB: Höchste Qualitätsstufe 4, Zeile 9

**Prüfzeugnisse, Prüfberichte und Klassifizierungen**

- **PG-AIV-B:** (Prüfzeugnis in Bearbeitung)
- **EMICODE gemäß GEV:** (Prüfzeugnis in Bearbeitung)



Art.-Nr.	Lieferform	± mm	Ø mm
<b>tba</b>	Stück	~ 150 x 150	10–30



## AEB NEO DI

## AEB® NEO Dichtecke Innen

QNG



Vorgeformte, beidseitig mit einem speziellen Vliesgewebe beschichtete Dichtecke aus 100% Recycling-Kunststoff. Mit vertikal verlaufender Spritzgusszone für noch mehr Passgenauigkeit. Zur sicheren, flexiblen und dauerhaften Abdichtung von Innenecken.

- Innen und außen
- Flexibel
- Vlies aus 100 % Recycling-Kunststoff
- Mit vertikal verlaufender Spritzgusszone für noch mehr Passgenauigkeit
- DGNB: Höchste Qualitätsstufe 4, Zeile 9

**Prüfzeugnisse, Prüfberichte und Klassifizierungen**

- **PG-AIV-B:** (Prüfzeugnis in Bearbeitung)
- **EMICODE gemäß GEV:** (Prüfzeugnis in Bearbeitung)



Art.-Nr.	Lieferform	
tba	Stück	1 Stk

## AEB NEO DA

## AEB® NEO Dichtecke Außen

QNG



Vorgeformte, beidseitig mit einem speziellen Vliesgewebe beschichtete Dichtecke aus 100% Recycling-Kunststoff. Mit vertikal verlaufender Spritzgusszone für noch mehr Passgenauigkeit. Zur sicheren, flexiblen und dauerhaften Abdichtung von Außenecken.

- Innen und außen
- Flexibel
- Vlies aus 100 % Recycling-Kunststoff
- Mit vertikal verlaufender Spritzgusszone für noch mehr Passgenauigkeit
- DGNB: Höchste Qualitätsstufe 4, Zeile 9

**Prüfzeugnisse, Prüfberichte und Klassifizierungen**

- **PG-AIV-B:** (Prüfzeugnis in Bearbeitung)
- **EMICODE gemäß GEV:** (Prüfzeugnis in Bearbeitung)



Art.-Nr.	Lieferform	
tba	Stück	1 Stk



**Sopro System Bodenbeschichtungen**

# Empfehlung des Tages:

Emissionsarmer & rutschhemmender Polyurethan-Küchenbelag.

**Sopro**  
**Großküchen-Spezial:**

---

**GRUNDIERUNG**

---

**KRATZSPACHTELUNG**

---

**1. ABDICHTUNGSSCHICHT**

---

**2. ABDICHTUNGSSCHICHT**

---

**GRUNDSCHICHT**

---

**VERSIEGELUNG**

**Geeignet für gewerbliche  
Flächen: Gastgewerbe,  
Lebensmittelindustrie,  
Lagerräume u.v.m.**

**Fugenlose und hoch belast-  
bare Bodenbeschichtung**



## PU-V

## PU-Versiegelung | Polyurethan Kopfversiegelung



Unterjährige  
Einführung!



Farblose, lichtbeständige, emissionsarme, zweikomponentige Polyurethan Kopfversiegelung zur Erstellung von rutschhemmenden Bodenbeschichtungen auf Sopro ColorSand-Abstreubelägen. Zur Verwendung als Klarharzschicht auf verschiedenen Belägen.

- Innen und außen, Boden
- Chemikalienbeständig
- Wasserbeständig
- Beständig gegen Verfärbungen
- Heißwasserbelastbar bis 90 °C
- Ideal für Nassbereiche und Feuchträume
- Gute Weichmacherbeständigkeit
- Lichtbeständig
- Farbstabil
- In Kombination mit weiteren Bodenbeschichtungs-Systemprodukten

### Prüfzeugnisse, Prüfberichte und Klassifizierungen

- **PG-AIV-N:** (Prüfzeugnis in Bearbeitung)
- **ISEGA Prüfung:** (Prüfzeugnis in Bearbeitung)
- **Rutsch-Klassen:** (Prüfzeugnis in Bearbeitung)
- **EMICODE gemäß GEV:** (Prüfzeugnis in Bearbeitung)

System-Abbildung



**Verbrauch**  
0,7 kg/m<sup>2</sup>

Art.-Nr.	Lieferform	Stk./Pal.	kg/Pal.
<b>tba</b>	Hobbock (Kombi-Gebinde)	<b>25 kg</b>	12 300

## PU-GB

## PU-GrundBeschichtung | Polyurethan Trägerschicht



Unterjährige  
Einführung!



Elastische, emissionsarme, zweikomponentige Polyurethan-Grundbeschichtung zur Herstellung von mit Sand abgestreuten, rutschhemmenden Belägen sowie als Trägerschicht für Sopro ColorSand-Abstreubeläge im System.

- Innen und außen, Boden
- Als Trägerschicht beim Abstreuen mit Sopro ColorSand
- Gutes Füllvermögen
- Zähelastisch
- Mechanisch hoch belastbar
- Chemikalienbeständig
- Wasserbeständig
- In Kombination mit weiteren Bodenbeschichtungs-Systemprodukten

### Prüfzeugnisse, Prüfberichte und Klassifizierungen

- **PG-AIV-N:** (Prüfzeugnis in Bearbeitung)
- **ISEGA Prüfung:** (Prüfzeugnis in Bearbeitung)
- **Rutsch-Klassen:** (Prüfzeugnis in Bearbeitung)
- **EMICODE gemäß GEV:** (Prüfzeugnis in Bearbeitung)

System-Abbildung



**Verbrauch**  
0,9 kg/m<sup>2</sup>

Art.-Nr.	Lieferform	Stk./Pal.	kg/Pal.
<b>tba</b>	Hobbock (Kombi-Gebinde)	<b>30 kg</b>	12 360



CS

ColorSand



Erhältliche Farben



Farbig pigmentierte Sandmischung zum dekorativen Abstreuen von Bodenbeschichtungssystemen.

- Innen und außen, Boden
- PU-beschichtetes Korn
- Farbstabil
- Für rutschhemmende Oberflächen
- Gut streubar
- In Kombination mit weiteren Bodenbeschichtungs-Systemprodukten

Farbe	Art.-Nr.	Lieferform	
hellgrau/schwarz	<b>tba</b>	Sack	<b>25 kg</b>
grau/schwarz	<b>tba</b>	Sack	<b>25 kg</b>
hellgrau/blau	<b>tba</b>	Sack	<b>25 kg</b>
hellgrau/braun	<b>tba</b>	Sack	<b>25 kg</b>



hellgrau/schwarz



grau/schwarz



hellgrau/blau



hellgrau/braun

SMS

SandMix S



Füllstoffmischung mit feiner Kornabstufung bis 0,3 mm.

- Als Füllsand für Kratzspachtelungen
- Als Füllsand für Beschichtungen
- In Kombination mit weiteren Bodenbeschichtungs-Systemprodukten

Art.-Nr.	Lieferform	Stk./Pal.	kg/Pal.
<b>tba</b>	Sack	<b>25 kg</b>	<b>40</b>



## Board WC

## Sopro Board WC | 130 x 60 cm

QNG

Dicke: 20 mm



Zur Verkleidung von WC-Vorwandelementen



Hochwertiges Element aus einem wasserdichten, extrudierten Polystyrol-Hartschaum (XPS) Trägerelement, beidseitig mit einer mineralischen Spezialbeschichtung. Zum Verkleiden von WC-Vorwandelementen / Spülkästen, mit vorgefertigten Aussparungen für die Rohrdurchdringung des Wasserzuflusses, die Rohrdurchdringung des Abwasserrohres sowie die beiden Gewindebolzen der Toilettenhalterungen. Abdichtung im Verbund mit Fliesen- und Plattenbelägen nach DIN 18534.

- Speziell für die Verkleidung von WC-Vorwandelementen
- Höchste Stabilität und Druckfestigkeit bei geringem Eigengewicht
- Wasserdicht und wärmedämmend
- Spannungsabbauend bei kritischen Untergründen
- Ideal für Nassbereiche und Feuchträume
- Ideal für den Innenausbau bei Renovierung und Neubau
- Kann direkt verflies, verspachtelt oder mit einem dünn-schichtigen (Ober-)Putz versehen werden
- Schnelle Arbeitsfortschritte und vielfältige Gestaltungsmöglichkeiten

**Prüfzeugnisse, Prüfberichte und Klassifizierungen**

- **PG-AIV-P:** Prüfzeugnis in Bearbeitung
- **EMICODE gemäß GEV:** (Prüfzeugnis in Bearbeitung)

Art.-Nr.	Lieferform	Stk./Pal.	kg/Pal.
<b>tba</b>	Stück	<b>1 Stk</b>	50 140

## TDB

## TrittschallDämmBahn

Dicke: 8 mm



Speziell zum Einbau unter schwimmenden Estrichen!



**Verbrauch**  
Ca. 1,00 m/m²

Bahnenförmiges Trittschalldämmsystem aus elastischer, polyesterarmer Polymerbitumenmembran mit beidseitiger Polyestervlieskaschierung. Für schwimmende Estriche, zur Reduzierung von Trittschall und Umgebungslärm bei geringer Aufbauhöhe. Geeignet für Bodenkonstruktionen mit Estrich auf Trennlage und darauf folgenden, verschiedensten Oberbodenbelägen wie Holz, Keramik, Naturstein, Harz sowie elastischen und textilen Belägen.

- Innen, Boden
- Reduzierung von Trittschall und Umgebungslärm
- Trittschallverbesserung bis zu 22,8 dB  
(Prüfstandswert, der zur Orientierung dient. Das sich tatsächlich am Objekt zu realisierende Trittschallverbesserungsmaß ist durch eine Probeverlegung und Probemessung festzustellen)
- Für schwimmende Estriche
- Für Fußbodenheizung geeignet
- Dampfbremsend
- Geringe Aufbauhöhe: Dicke ca. 8 mm

**Prüfzeugnisse, Prüfberichte und Klassifizierungen**

- **EMICODE gemäß GEV:** (Prüfzeugnis in Bearbeitung)

Art.-Nr.	Lieferform	Stk./Pal.	kg/Pal.
<b>tba</b>	Rolle (100 cm breit)	<b>10 m</b>	12 216



# Sopro

feinste Bauchemie

SoproDur® FE-HF

# Hammerhart!

Hochfester Fließestrich für Industrie- und Dünnestriche.



[www.sopro.com](http://www.sopro.com)



FE-HF

SoproDur® FE-HF | Fließestrich hochfest

QNG



<sup>1)</sup> Auf Dämmung als Sonderkonstruktion gemäß Merkblatt „Zementfließestrich“ des VDPM Verband für Dämmsysteme, Putz und Mörtel e. V. bei einer lotrechten Nutzlast  $\leq 2 \text{ kN/m}^2$ .



**Verbrauch**  
19–20 kg/m<sup>2</sup>/cm;  
1.900–2.000 kg/m<sup>3</sup>

Trockenfertigmischung zur Herstellung hochfester, schwindarmer und früh belegereifer Zementfließestriche. Güteklasse CT-C40-F7 nach DIN EN 13813. Geeignet für besonders dünn-schichtige Konstruktionen im Verbund oder Flächen mit hoher mechanischer Beanspruchung, z. B. in Industrie, Produktion und Lager. Beheizte und unbeheizte Estriche im Verbund, auf Trenn- oder Dämmschicht. Für die nachfolgende Verlegung von Bodenbelagsbaustoffen aller Art. Insbesondere für zeitsparende bzw. termingebundene Estricharbeiten.

- Innen, Boden
- Selbstverlaufend: Einfache und schnelle Verarbeitung
- Hochfestes Mörtelgefüge geeignet für industrielle Beanspruchung
- Für besonders dünn-schichtige Aufbauten
- Schichtdicke im Verbund mit Beton: ab 10 mm
- CO<sub>2</sub>-reduziert durch CSA-Technologie
- Sehr schnell trocknend und erhärtend
- Ebenflächig glatt für anschließende Bodenbelagsarbeiten
- Belegereif mit Fliesen: nach 24–48 Stunden (bei sehr dichten Belägen wie Linoleum, PVC sowie Holzbelägen Restfeuchte beachten)
- Schichtdicke auf Trennschicht oder Dämmung: 35<sup>1)</sup>–70 mm
- Hoher Schutz gegen Rückdurchfeuchtung
- Pumpfähig, effizienter Einsatz auch auf Großbaustellen
- Chromarm gemäß Verordnung (EG) Nr. 1907/2006, Anhang XVII
- DGNB: Höchste Qualitätsstufe 4, Zeile 8

**Prüfzeugnisse, Prüfberichte und Klassifizierungen**

– **EMICODE gemäß GEV:** (Prüfzeugnis in Bearbeitung)

Art.-Nr.	Lieferform	Stk./Pal.	kg/Pal.
<b>7766325</b>	Sack	<b>25 kg</b>	40 1.000

FE NEO

SoproTherm® FE NEO | Fließestrich NEO

QNG



**Verbrauch**  
19–20 kg/m<sup>2</sup>/cm;  
1.900–2.000 kg/m<sup>3</sup>

Trockenfertigmischung zur Herstellung besonders schwindarmer und früh belegereifer Zementfließestriche. Güteklasse CT-C25-F4 nach DIN EN 13813. Geeignet für beheizte und unbeheizte Estriche im Verbund, auf Trenn- oder Dämmschicht. Für die nachfolgende Verlegung von Bodenbelagsbaustoffen aller Art. Auch als direkt nutzbare Oberfläche einsetzbar. Insbesondere für zeitsparende bzw. termingebundene Estricharbeiten.

Art.-Nr.	Lieferform	Stk./Pal.	kg/Pal.
<b>7745783</b>	BigBag	<b>1.000 kg</b>	1 1.000

SEM 747

Rapidur® M5 | SchnellEstrichMörtel

QNG



**Verbrauch**  
18–20 kg/m<sup>2</sup>/cm;  
1.800–2.000 kg/m<sup>3</sup>

Kunststoffvergütete Estrich-Fertigmischung zur besonders wirtschaftlichen Herstellung schnell erhärtender und früh belegereifer Zementestriche. Erreicht die Güteklasse CT-C35-F5 nach DIN EN 13813 nach 7 Tagen, die Güteklasse CT-C40-F6 nach 28 Tagen. Keine zusätzliche Sandzugabe erforderlich. Geeignet für Heizestriche, Verbundestriche, schwimmende Estriche und Estriche auf Trennschicht. Auch als direkte Nutzschiene geeignet. Insbesondere für zeitsparende bzw. termingebundene Estricharbeiten.

Art.-Nr.	Lieferform	Stk./Pal.	kg/Pal.
<b>7774783</b>	BigBag	<b>1.000 kg</b>	1 1.000



Sopro Rapidur® Estrichzusatzmittel

# Estrich-Energizer!

Unser Komplett-Sortiment für härter, schneller, widerstandsfähiger.





F9

**Rapidur® F9 | EstrichVergütung hochfest**


Flüssiges Zusatzmittel zur Herstellung von hochfesten Zementestrichen der Güteklassen CT-C40-F6 bis CT-C60-F9 nach DIN EN 13813. Für schnell erhärtende, schnell belegereife, dünn-schichtige und hoch schwindreduzierte Estriche. Ideal für die nachfolgende Verlegung von Bodenbelagsbaustoffen aller Art.

- Innen und außen, Boden
- Güteklasse über Dosierung einstellbar
- Schnelle Trocknung und Belegereife für Terminbaustellen
- Belegereif: nach ca. 7 Tagen (abhängig von der Zementmenge)
- Begehbar: nach ca. 24 Stunden
- Belastbar: nach ca. 48 Stunden
- Funktionsheizen: nach 1 Tag
- Hervorragend geeignet für Heizestriche
- Geeignet für Verbund-, schwimmende und Trennlagekonstruktionen
- Schichtdicke auf Dämmung: ab 30 mm
- Mindestüberdeckung Heizsystem: ab 20 mm
- Schichtdicke im Verbund: ab 20 mm
- Steigerung der thermischen Leistung von Heiz- und Kühlsystemen
- Plastifizierende Wirkung optimiert die Verarbeitbarkeit des Estrichmörtels
- Optimierte Verdichtungswilligkeit
- Verbesserung der Oberflächeneigenschaften des Estrichs
- Über Markersubstanzen nachweisbar

**Prüfzeugnisse, Prüfberichte und Klassifizierungen**

– EMICODE gemäß GEV: (Prüfzeugnis in Bearbeitung)

<sup>1)</sup> Abhängig von Mischungsverhältnis, Art und Qualität des verwendeten Zements und Estrichsands.



**Verbrauch**  
1,0 % des Zementgewichts



Art.-Nr.	Lieferform	Stk./Pal.	kg/Pal.
tba	Kanister	25 kg	24 600

F6

**Rapidur® F6 | EstrichVergütung**


Flüssiges Zusatzmittel zur Herstellung von Zementestrichen der Güteklassen CT-C25-F5 bis CT-C30-F6 nach DIN EN 13813. Für schnell erhärtende, schnell belegereife und schwindkontrollierte Estriche. Ideal für die nachfolgende Verlegung von Bodenbelagsbaustoffen aller Art.

- Innen und außen, Boden
- Güteklasse über Dosierung einstellbar
- Schnelle Trocknung und Belegereife für Terminbaustellen
- Begehbar: nach ca. 24 Stunden
- Belastbar: nach ca. 72 Stunden
- Funktionsheizen: nach 5 Tagen
- Geeignet für Verbund-, schwimmende und Trennlagekonstruktionen
- Auch für Heizestriche geeignet
- Schichtdicke auf Trennschicht oder Dämmung: ab 35 mm
- Schichtdicke im Verbund: ab 20 mm
- Steigerung der thermischen Leistung von Heiz- und Kühlsystemen
- Plastifizierende Wirkung optimiert die Verarbeitbarkeit des Estrichmörtels
- Optimierte Verdichtungswilligkeit: Geringe Porenanzahl
- Verbesserung der Oberflächeneigenschaften des Estrichs

**Prüfzeugnisse, Prüfberichte und Klassifizierungen**

– EMICODE gemäß GEV: (Prüfzeugnis in Bearbeitung)

<sup>1)</sup> Abhängig von Mischungsverhältnis, Art und Qualität des verwendeten Zements und Estrichsands.



**Verbrauch**  
Je nach Güteklasse 0,7 – 1,0 %  
des Zementgewichts



Art.-Nr.	Lieferform	Stk./Pal.	kg/Pal.
tba	Kanister	25 kg	24 600

# BOOST

## Rapidur® BOOST | EstrichBeschleuniger



Unterjährige Einführung!



Flüssiges Zusatzmittel zur Herstellung von früh belegereifen, beschleunigten Zementestrichen. Für hochfeste und schwindkontrollierte Estriche. Ideal für die nachfolgende Verlegung von Bodenbelagsbaustoffen aller Art.

- Innen und außen, Boden
- Schnelle Trocknung und Belegereife für Terminbaustellen
- Belegereif: über Dosierung einstellbar nach 5, 7, 14 oder 21 Tagen
- Begehrbar: nach ca. 24 Stunden
- Belastbar: nach ca. 72 Stunden
- Funktionsheizen: nach 1 Tag (je nach Dosierung)
- Hervorragend geeignet für Heizestriche
- Geeignet für Verbund-, schwimmende und Trennlagekonstruktionen
- Zur Herstellung von dünn-schichtigen Estrichen
- Steigerung der thermischen Leistung von Heiz- und Kühlsystemen
- Plastifizierende Wirkung optimiert die Verarbeitbarkeit des Estrichmörtels
- Verbesserung der Oberflächeneigenschaften des Estrichs
- Über Markersubstanzen nachweisbar

### Prüfzeugnisse, Prüfberichte und Klassifizierungen

– EMICODE gemäß GEV: (Prüfzeugnis in Bearbeitung)

<sup>1)</sup> Abhängig von Mischungsverhältnis, Art und Qualität des verwendeten Zements und Estrichsands.



### Verbrauch

Je nach Dosierung 0,5–1,5 % des Zementgewichts



Art.-Nr.	Lieferform	Stk./Pal.	kg/Pal.
tba	Kanister	25 kg	24 600

# EB 647

## Rapidur® EB5 | EstrichBeschleuniger



Pulveraktivkonzentrat zur Herstellung von früh belegereifen Schnellestrichen. Zur Beschleunigung von Estrichen hergestellt aus Portlandzement (CEM I), Portlandhüttenzement (CEM II) sowie Portlandkalksteinzement (CEM II) der Festigkeitsklassen 32,5 oder 42,5.

- Innen und außen, Boden
- Sehr schnelle Trocknung und Belegereife für Terminbaustellen
- Belegereif: nach 3–5 Tagen bei anschließender Verlegung von Fliesen
- Verarbeitungszeit: ca. 45 Minuten
- Begehrbar: nach 6–10 Stunden
- Auch für Heizestriche geeignet
- Funktionsheizen: nach ca. 5 Tagen
- Sehr wirtschaftlich
- Leicht verarbeitbar
- Beutelinhalt: 1,25 kg



### Verbrauch

1 PE-Beutel (1,25 kg) pro 25 kg Zement

Art.-Nr.	Lieferform	Stk./Pal.	kg/Pal.
7764728	Karton (8 Beutel)	10 kg	48 480



# SLOW

## Rapidur® SLOW | EstrichVerzögerer



Unterjährige  
Einführung!



### Verbrauch

Je nach Dosierung 0,5–0,8 %  
des Zementgewichts

Flüssiges, die Abbindung verzögerndes Zusatzmittel für die Herstellung von Zementestrichen. Verlängert die Verarbeitungszeit und ermöglicht den Estricheinbau bei hohen Temperaturen.

- Innen und außen, Boden
- Bei warmer Witterung
- Für baustellengemischte Zementestriche
- Für Transportestriche mit langer Anfahrtszeit
- Zur Herstellung großer Estrichflächen und Bauteile
- Verzögerungsdauer über Dosierung einstellbar
- Geeignet für Verbund-, schwimmende und Trennlagekonstruktionen
- Auch für Heizestriche geeignet
- Besonders in Kombination mit mobilen, automatischen Mischanlagen mit Dosiereinheit

Art.-Nr.	Lieferform	Stk./Pal.	kg/Pal.
tba	Kanister	25 kg 24	600

# ANTI-FROST

## Rapidur® ANTI-FROST | EstrichFrostSchutz



Unterjährige  
Einführung!



### Verbrauch

Je nach Verarbeitungstemperatur

Flüssiges Zusatzmittel für die Herstellung von Zementestrichen. Ermöglicht den Einbau von Estrichen bei niedrigen Umgebungstemperaturen bis zu -10 °C.

- Innen und außen, Boden
- Bei kalter Witterung
- Beschleunigt den Hydratationsprozess des Zements
- Verkürzt die Abbindezeit des Zements
- Erhöht die Frühfestigkeit
- Chloridfrei
- Geeignet für Verbund-, schwimmende und Trennlagekonstruktionen
- Auch für Heizestriche geeignet
- Auch für Leichtbaustoffe geeignet

### Prüfzeugnisse, Prüfberichte und Klassifizierungen

– EMICODE gemäß GEV: (Prüfzeugnis in Bearbeitung)

Art.-Nr.	Lieferform	Stk./Pal.	kg/Pal.
tba	Kanister	25 kg 24	600

# PROTECT

## Rapidur® PROTECT | EstrichDichtungsmittel



Unterjährige  
Einführung!



### Verbrauch

1,0–2,0 % des Zementgewichts

Flüssiges, hochwirksam wasserabweisendes Zusatzmittel für die Herstellung von Zementestrichen. Rüstet die Kapillarporen des Estrichs wasserabweisend aus. Besonders für Estriche in feuchten Umgebungen und im Außenbereich.

- Innen und außen, Boden
- Minimiert den Wassereintritt in den Estrich
- Erhöht die Witterungsbeständigkeit
- Erhöht die Beständigkeit gegenüber mörtelangreifenden Wässern
- Zur Reduktion von Ausblühungen
- Flüssigkeit zur einfachen Dosierung
- Ohne Einfluss auf die Frischmörtel-Eigenschaften

### Prüfzeugnisse, Prüfberichte und Klassifizierungen

– EMICODE gemäß GEV: (Prüfzeugnis in Bearbeitung)

Art.-Nr.	Lieferform	Stk./Pal.	kg/Pal.
tba	Kanister	23 kg 24	552

STF

Solitär® TF | TerrassenFuge

QNG



Hochflexibler Spezialfugenfüllstoff mit matter, strukturierter Oberfläche. Zum spannungsabbauenden und einheitlichen Füllen von Belags-, Anschluss- und Bewegungsfugen im leicht beanspruchten Außenbereich. Besonders für das Verfugen großformatiger Platten geeignet. An keramischen Belägen, Betonwerkstein- und Naturwerksteinbelägen und Metall einsetzbar.

- Innen und außen
- Ab 3 mm Fugenbreite
- Matt-strukturierte Oberfläche für eine Zementfugen-Optik
- Universell einsetzbar, da neutralvernetzend
- Hohe Flankenhaftung
- Pilzhemmend ausgerüstet nach DIN EN ISO 846<sup>1)</sup>
- Witterungs-, alterungs- und UV-beständig
- Auf Sopro Solitär® F20 und Outdoorbeläge abgestimmte Farben
- DGNB: Höchste Qualitätsstufe 4, Zeile 11

#### Prüfzeugnisse, Prüfberichte und Klassifizierungen

– EMICODE gemäß GEV: ECI<sup>PLUS</sup> sehr emissionsarm<sup>PLUS</sup>

<sup>1)</sup> Behandelte Ware gemäß Biozidprodukte-Verordnung; bitte beachten Sie die aktuelle Produktinformation unter [www.sopro.com](http://www.sopro.com)



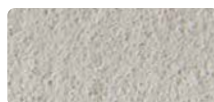
**Verbrauch**  
310 ml für ca. 3,1 m Fuge  
(10 x 10 mm) zzgl. Überschuss

Farbe	Kartusche 310 ml	Schlauchbeutel 600 ml
sand solitär	<b>6GG5620343</b>	<b>tba</b>
grau solitär	<b>6GG5620143</b>	<b>tba</b>
pflastergrau solitär	<b>6GG5620243</b>	<b>tba</b>
anthrazit solitär	<b>6GG5620043</b>	<b>tba</b>
beige solitär	<b>NEU</b> tba	–
Lieferform		Stk./Pal. kg/Pal.
Kartusche	<b>310 ml</b>	1.080 341
Alu-Schlauchbeutel (Abgabe nur zu 12 Stück im Karton)	<b>NEU</b> <b>600 ml</b>	660 550

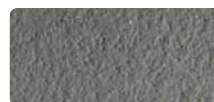
Erhältliche Farben



sand solitär



grau solitär



pflastergrau solitär



anthrazit solitär



beige solitär



# FPD Vario

## FPD Vario 2-K | Bitumenhaltige Reaktivabdichtung

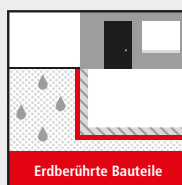


Universell verwendbare, zweikomponentige, flexible, polymermodifizierte Dickbeschichtung mit Bitumen-Anteil. Die Vorteile von Flexiblen Polymermodifizierten Dickbeschichtungen (FPD) und Polymermodifizierten Bitumen-Dickbeschichtungen (PMBC) in einem Produkt. Zur erdberührten Bauwerksabdichtung gemäß DIN 18533.

- Variabel einsetzbares Kombinationsprodukt aus FPD und PMBC: Normkonform in allen Wassereinwirkungsklassen gemäß DIN 18533
- Rissüberbrückend und flexibel
- Leichte Verarbeitung
- Nach kurzer Zeit regenfest: ca. 2 Stunden
- Verwendbar als Horizontalabdichtung in- und unter Wänden
- Rollbar, streich- und spachtelfähig
- Spritzbar
- Optimale Standfestigkeit
- Frost- und tausalzbeständig
- Schnell trocknend
- Überstreich- und überputzbar
- Radondicht
- Lösemittelfrei und umweltschonend

### Prüfzeugnisse, Prüfberichte und Klassifizierungen

- **PG-FPD:** (Prüfzeugnis in Bearbeitung)
- **PG-FBB:** (Prüfzeugnis in Bearbeitung)
- **Bestimmung der Radon-Barrierewirkung:** (Prüfzeugnis in Bearbeitung)



**Verbrauch**  
Ca. 1,2 kg/m<sup>2</sup>/mm

Art.-Nr.	Lieferform	Stk./Pal.	kg/Pal.
<b>tba</b>	Kombi-Gebinde	<b>24,8 kg</b> 18	446

**Sopro Spritzbare Bitumen**

# Mit der Lizenz zum Sprühen!

Jeden Anwendungsfall effizient & gleichmäßig abdichten.



**Abdichtung großer Flächen  
in kurzer Zeit möglich**

**Geringer Personal- und  
Reinigungsaufwand**

**Verarbeitungssicherheit  
durch gleichmäßige  
Schichtdicken**



# KMB S

# KMB Flex 1-K S | Spritzbare PMBC



**Verbrauch**  
Je nach Anwendungsfall  
3,5–4,6 l/m<sup>2</sup>

Einkomponentige, schnell durchtrocknende, polymermodifizierte Bitumendickbeschichtung (PMBC) speziell zur Spritzverarbeitung. Zur Herstellung von flexiblen, rissüberbrückenden Bauwerksabdichtungen gemäß DIN 18533. Besonders gute Spritzverarbeitung mit geeigneter Airless-Spritztechnik.

- Spritzbar direkt aus dem 1000 l Container
- Besonders gute Spritzverarbeitung mit geeigneter Airless-Spritztechnik
- Einfache und schnelle Verarbeitung bei großen Flächen
- Verarbeitungssicherheit durch gleichmäßige Schichtdicken
- Schnell regenfest (nach 3–4 Stunden)
- Sehr kurze Trocknungszeit
- Einkomponentig, gebrauchsfertig
- Beständig gegen alle allgemein am Bauwerk vorkommenden natürlichen Aggressivstoffe
- Frost- und tausalzbeständig
- Lösemittelfrei
- Radondicht

## Prüfzeugnisse, Prüfberichte und Klassifizierungen

- **PG-FBB:** (Prüfzeugnis in Bearbeitung)
- **Prüfbericht Radondichtigkeit:** (Prüfzeugnis in Bearbeitung)

Art.-Nr.	Lieferform	Stk./Pal.	kg/Pal.
<b>7765984</b>	Container (Auf Anfrage)	<b>1.000 l</b>	1 670

# KD Reaktiv

# KellerDicht Reaktiv 2-K | Spritzbare PMBC



Container  
(Flüssigkomponente A)



Kanister (Flüssigkomponente B)

**Direkt regenfest!**



**Verbrauch**  
Je nach Anwendungsfall  
4,0–5,3 kg/m<sup>2</sup>

Zweikomponentige, direkt regenfeste, hochflexible Bitumen-Latex-Emulsion speziell zur Spritzverarbeitung. Zur erdberührten Bauwerksabdichtung, auch bei drückendem Wasser. Zur Verarbeitung mit geeigneten Spritzgeräten.

- Spritzbar direkt aus Container und Kanister
- Zur Verarbeitung mit geeigneten Spritzgeräten
- Verwendbar im Mischungsverhältnis 10:1 (A:B)
- Sofort wasser- und schlagregendicht
- Hochflexibel > 1.500 %
- Einfache und schnelle Verarbeitung bei großen Flächen
- Verarbeitungssicherheit durch gleichmäßige Schichtdicken
- Beständig gegen alle allgemein am Bauwerk vorkommenden natürlichen Aggressivstoffe
- Lösemittelfrei
- Radondicht

Art.-Nr.	Lieferform	Stk./Pal.	kg/Pal.
<b>tba</b>	Container (Flüssigkomponente A) (Auf Anfrage)	<b>1.000 kg</b>	1 1.000
<b>tba</b>	Kanister (Flüssigkomponente B) (Auf Anfrage)	<b>25 kg</b>	24 600

## ST-UV

## SoproThene® UniversalVoranstrich | Bitumenfreie Haftgrundierung



Ideale Haftung auch auf Holz, Metall und PVC



**Verbrauch**  
100–150 ml/m<sup>2</sup>

Farbloser, haftverbessernder Voranstrich zur Untergrundvorbereitung für alle SoproThene® Systemprodukte. Anwendbar auf senkrechten und waagerechten Flächen, Bodenplatten, Fundamenten und Kellerwänden, auch bei niedrigen Temperaturen.

- Bitumenfreie Kunststoffdispersion
- Zur Haftungsverbesserung
- Geeignet auch bei niedrigen Temperaturen
- Farblos
- Gebrauchsfertig
- Für trockene und leicht feuchte Untergründe
- Trocknungszeit: ca. 45 Minuten
- Einfache Verarbeitung
- Streich-, roll- und spritzfähig

Art.-Nr.	Lieferform	Stk./Pal.	kg/Pal.
<b>tba</b>	Eimer	<b>5 l</b>	60 300
<b>tba</b>	Eimer	<b>10 l</b>	44 440

## ST-DS

## SoproThene® DampfSperre | Alu Dampfsperrbahn



Dampfsperre mit hohem S<sub>D</sub>-Wert



Diffusionsdichte, kaltselbstklebende Bitumen-Dichtungsbahn auf Aluminium Trägerfolie. Zur Bauwerksabdichtung im Fassadenbereich, für Lüftungstechnische Applikationen und als Wasserdampfsperre unter Estrichen gemäß DIN EN 13970.

- Selbstklebend
- Als Dampfsperre verwendbar: S<sub>D</sub>-Wert > 1.500 m
- Für waagerechte und senkrechte Flächen geeignet
- Flexibel und rissüberbrückend
- Sofort wasser- und schlagregendicht
- UV-beständig
- Beständig gegen alle allgemein am Bauwerk vorkommenden natürlichen Aggressivstoffe
- Geringe Dicke: ca. 0,8 mm
- Lösemittelfrei und umweltschonend

Art.-Nr.	Lieferform	Stk./Pal.	kg/Pal.
<b>tba</b>	Rolle (100 cm breit)	<b>30 m</b>	15 249



## FDD

## FlachdachDicht



Lösemittelfrei und  
umweltschonend!



**Verbrauch**  
ca. 5,8 kg/m<sup>2</sup>

Hochwertige, einkomponentige, universell verwendbare, bituminöse Reparatur- und Abdichtungsmasse. Zum Schutz und zur Regeneration von bituminösen und mineralischen Dachflächen. Als Spachtel- und Reparaturmasse für Dachanwendungen und Anschlüsse sowie zum Schutz und zur Regeneration von Faserzementdächern.

- Gebrauchsfertig
- Hoch polymervergütet
- Gute Anhaftung auf bituminösen und mineralischen Untergründen
- Gute Anhaftung auf Holz, Kunststoff, Metall und Dämmstoffoberflächen
- Rissüberbrückend und flexibel
- Schnell durchtrocknend
- Spritz-, roll- oder streichbar
- Optimale Standfestigkeit
- Leichte Verarbeitung
- UV-beständig
- Lösemittelfrei und umweltschonend

Art.-Nr.	Lieferform	Stk./Pal.	kg/Pal.
<b>tba</b>	Hobbock	<b>30 kg</b> 18	540

## FAM

## Fugenverguss- und AbdichtMasse



Unterjährige  
Einführung!



**Verbrauch**  
Variiert je nach Anwendungsfall;  
Als Fugenverguss je nach  
Fugenbreite und -tiefe ca. 3 kg/m<sup>2</sup>

Hochelastische Heißvergussmasse aus polymermodifiziertem Bitumen. Für zahlreiche Anwendungen im Hoch- und Tiefbau, z. B. zum Füllen von Fugen in Beton- oder Asphaltflächen. Zur Rissanierung in Asphaltbelägen, zur Abdichtung zwischen Betonbauteilen.

- Außen, Boden
- Dauerhaft elastisch
- Wasserundurchlässig
- Hohe Dehnfähigkeit auch bei niedrigen Temperaturen
- Gutes Haftungsvermögen an geeigneten Fugenflanken
- Kälte- und wärmebeständig
- Hohe Chemikalienbeständigkeit
- Aufschmelzbarer Block zur heißen Verarbeitung
- Sofort nach dem Abkühlen begeht- und belastbar
- Lösemittelfrei

Auf Anfrage erhältlich!

Art.-Nr.	Lieferform	Stk./Pal.	kg/Pal.
<b>tba</b>	Block in Box	<b>25 kg</b> 24	600

## Sopro Clean & Care Sortiment

# Saubere Leistung!

Unser Top-Team für Reinigung und Pflege.



DAS NEUE SOPRO  
**Clean & Care**  
SORTIMENT



Clean #1

Sopro Clean #1 ZementschleierEntferner



Konzentrierter, hoch aktiver, saurer Reiniger zur Entfernung von Zementmörtelrückständen, Rost- und Kalkablagerungen, Fett- und Seifenresten, allgemeinen Verschmutzungen und Ablagerungen sowie Ausblühungen verschiedenster Art. Zur intensiven Oberflächenreinigung nach Fliesen- und Verlegearbeiten auf allen säureunempfindlichen Oberflächen wie Fliesen, Klinker, Ziegel-, Ton- und Cottoplatten, Waschbeton, Naturwerksteinen (Granite), Kunststoffen, kunstharzgebundenen Fliesen und Platten, Chrom und Edelstahl etc.

- Innen und außen, Wand und Boden
- Konzentrat: Kann je nach Verschmutzungsgrad mit Wasser verdünnt werden
- Für keramische Fliesen, Klinker, Steinzeug, säurebeständigen Naturstein, (Wasch-)Beton
- Insbesondere zur Bauendreinigung bei normaler Verschmutzung
- Einwirkzeit 5 Minuten
- Unverdünnt oder verdünnt (max. 1:10) anwendbar
- Geeignet für Reinigungsmaschinen



**Verbrauch**  
Stark abhängig vom Verschmutzungsgrad und Art der Anwendung.

Art.-Nr.	Lieferform	Stk./Pal.	kg/Pal.
7762105	Kanister	5 I	128 704
7762131	Kanister	1 I	500 550



Clean #3

Sopro Clean #3 ZementschleierEntferner



Gebrauchsfertiger, saurer Reiniger zur Entfernung von Zementmörtelrückständen, Rost- und Kalkablagerungen, Fett- und Seifenresten, allgemeinen Verschmutzungen und Ablagerungen sowie Ausblühungen verschiedenster Art. Zur intensiven Oberflächenreinigung direkt nach Fliesen- und Verlegearbeiten auf allen säureunempfindlichen Oberflächen wie Fliesen, Klinker, Ziegel-, Ton- und Cottoplatten, Waschbeton, Naturwerksteinen (Granite), Kunststoffen, kunstharzgebundenen Fliesen und Platten, Chrom und Edelstahl etc.

- Innen und außen, Wand und Boden
- Gebrauchsfertig in handlicher Sprühflasche
- Für keramische Fliesen, Klinker, Steinzeug, säurebeständigen Naturstein, (Wasch-)Beton
- Insbesondere zur Bauendreinigung bei normaler Verschmutzung
- Zur schnellen und einfachen Reinigung direkt nach der Verlegung
- Einwirkzeit 1 – 2 Minuten



**Verbrauch**  
Stark abhängig vom Verschmutzungsgrad und Art der Anwendung.

Art.-Nr.	Lieferform	Stk./Pal.	kg/Pal.
7762226	Sprühflasche (Karton 6 Stück)	0,75 I	408 336



Clean #5

Sopro Clean #5 EpoxischleierEntferner Gel



Unterjährige  
Einführung!



**Verbrauch**

Stark abhängig vom Verschmutzungsgrad und Art der Anwendung. Ein Kanister reicht für ca. 15 m<sup>2</sup>.



Gebrauchsfertiges, alkalisches, sehr effektives und ergiebiges Gel zum Entfernen von angetrocknetem oder gehärtetem Epoxidharzrückständen auf Fliesen und Glas. Alkalischer Spezialist für starke Verschmutzungen.

- Innen und außen, Wand und Boden
- Gebrauchsfertig
- Zur Schleierentfernung auf nicht saugfähigen Materialien wie Feinsteinzeug, glasierter Keramik und Glasflächen
- Zur Nachreinigung von mit Epoxidharz verfugten Belägen
- Auch für bereits ausgehärtete und hartnäckige Epoxidharzrückstände geeignet
- Ideal für vertikale Flächen
- Sehr ergiebig
- Einwirkzeit 30 Minuten.
- Durch die gelartige Konsistenz besonders für die Anwendung auf Wandflächen geeignet
- Geeignet für Reinigungsmaschinen

Art.-Nr.	Lieferform	Stk./Pal.	kg/Pal.
7762431	Kanister	11	550

Clean #7

Sopro Clean #7 EpoxischleierEntferner



Unterjährige  
Einführung!



**Verbrauch**

Stark abhängig vom Verschmutzungsgrad und Art der Anwendung.



Gebrauchsfertiger, alkalischer, sehr effektiver Reiniger zum Entfernen von Epoxidharzrückständen auf Feinsteinzeug, Keramik und Glas. Ideal für die direkte Reinigung nach der Verfugung mit Epoxidharzfugenmörteln.

- Innen und außen, Wand und Boden
- Gebrauchsfertig in handlicher Sprühflasche
- Zur Schleierentfernung auf nicht saugfähigen Materialien wie Feinsteinzeug, glasierter Keramik und Glasflächen
- Zur schnellen und einfachen Reinigung direkt nach der Verfugung
- Einwirkzeit 15–20 Minuten

Art.-Nr.	Lieferform	Stk./Pal.	kg/Pal.
7762505	Kanister	51	704
7762526	Sprühflasche (Karton 6 Stück)	0,751	306



# Clean #9

## Sopro Clean #9 GrundReiniger



Unterjährige  
Einführung!



### Verbrauch

Stark abhängig vom Verschmutzungsgrad und Art der Anwendung bzw. dem Verdünnungsgrad.



Konzentrierter, hochwirksamer, alkalischer Reiniger zur Entfernung von hartnäckigem und organischem Schmutz und Fett auf Feinsteinzeug, Keramik, Glas, unpoliertem Naturstein, Beton, Terrakotta, Terrazzo. Zur Grundreinigung von Oberflächen vor Beginn und nach Abschluss von Bauarbeiten sowie für gelegentliche Zwischenreinigungen.

- Innen und außen, Wand und Boden
- Konzentrat: Kann je nach Verschmutzungsgrad mit Wasser verdünnt werden
- Zur Vorreinigung bei der Verlegung von Fliese auf Fliese
- Leistungsstarker Entfetter
- Hochwirksames Tiefenreinigungskonzentrat
- Unverdünnt oder verdünnt (max. 1:20) anwendbar
- Einwirkzeit 5 Minuten
- Biologisch abbaubar
- Geeignet für Reinigungsmaschinen

Art.-Nr.	Lieferform	Stk./Pal.	kg/Pal.
<b>7762605</b>	Kanister	<b>5 l</b>	128 704
<b>7762631</b>	Kanister	<b>1 l</b>	500 550

# Clean #11

## Sopro Clean #11 FugenReiniger



Unterjährige  
Einführung!



### Verbrauch

Stark abhängig vom Verschmutzungsgrad und Art der Anwendung. Eine Flasche reicht für ca. 800 m laufende Fuge.



Gebrauchsfertiger, hochwirksamer, alkalischer Reiniger zur gründlichen Reinigung von zementären und epoxidhaltigen Fugen und Belägen aus Feinsteinzeug, Keramik, Terrakotta, Klinker, Glasmosaik, unpolierten und ungewachsenen Kunst- und Naturwerkstein sowie Betonwerkstein.

- Innen und außen, Wand und Boden
- Gebrauchsfertig in handlicher Sprühflasche
- Zur Reinigung von Zement- und Epoxidharzfugen
- Einwirkzeit 5 – 10 Minuten
- Einfache und schnelle Anwendung

Art.-Nr.	Lieferform	Stk./Pal.	kg/Pal.
<b>7762726</b>	Sprühflasche (Karton 6 Stück)	<b>0,75 l</b>	408 306

## Clean #13

## Sopro Clean #13 Öl&FettFleckEntferner



Unterjährige  
Einführung!



### Verbrauch

Stark abhängig vom Verschmutzungsgrad und Art der Anwendung. Eine Dose reicht bei einer Schichtdicke von 1 mm für ca. 0,5 m<sup>2</sup>.

Gebrauchsfertiger, hochwirksamer, alkalischer Fleckentferner für hartnäckige, schwer zu entfernende organische Flecken (Öl, Fett usw.). Hohe Entfettungswirkung der Paste wird durch Absorption der Fleckenbestandteile erreicht.

- Innen und außen, Boden
- Auf Terrakotta, Naturstein, Kunststein und zementgebundenen Oberflächen
- Einfache Anwendung
- Fleckenbestandteile werden emulgiert und anschließend absorbiert
- Hohe Entfettungswirkung
- Einwirkzeit 12–24 Stunden je nach Intensität des Flecks

Art.-Nr.	Lieferform	Stk./Pal.	kg/Pal.
7762830	Dose	0,5 l 500	250

## Clean #15

## Sopro Clean #15 UniversalReiniger



Unterjährige  
Einführung!



### Verbrauch

Stark abhängig vom Verschmutzungsgrad und -Art. Eine Flasche reicht für ca. 30 m<sup>2</sup>.

Gebrauchsfertiger, neutraler Universalreiniger für die tägliche und sichere Reinigung von Küchen und Badezimmern, Fliesenspiegeln, Mosaiken, Glas, Spiegeln, Metallprofilen und -oberflächen.

- Innen und außen, Wand und Boden
- Gebrauchsfertig in handlicher Sprühflasche
- Für die alltägliche Reinigung
- Für Oberflächen mit Lebensmittelkontakt geeignet
- Biologisch abbaubar
- Trocknet streifenfrei
- Einwirkzeit 5 Minuten
- Einfache und schnelle Anwendung

Art.-Nr.	Lieferform	Stk./Pal.	kg/Pal.
7763226	Sprühflasche (Karton 6 Stück)	0,75 l 408	336

## Clean #17

## Sopro Clean #17 BioIntensivReiniger



Unterjährige  
Einführung!



### Verbrauch

Stark abhängig vom Verschmutzungsgrad und Art der Anwendung. Eine Flasche reicht für ca. 15 m<sup>2</sup>.

Gebrauchsfertiger, alkalischer, lösemittelfreier Universalreiniger für Verschmutzungen aller Art auf keramischen Belägen, Metall, Kunststoffen aller Art etc.

- Innen und außen, Wand und Boden
- Gebrauchsfertig in handlicher Sprühflasche
- Kraftvoll schmutzlösend
- Für keramische Beläge, Metall, Kunststoffe, Holz, Glas usw.
- Biologisch abbaubar
- Lösemittelfrei
- Einfache und schnelle Anwendung

### Bis zur Einführung:

Sopro Bio-Intensiv-Reiniger BR 711 (Art.Nr. 7771141) verwenden.

Art.-Nr.	Lieferform	Stk./Pal.	kg/Pal.
tba	Sprühflasche (Karton 6 Stück)	0,75 l 408	336



## Clean Set

## Sopro Clean StarterSet



Unterjährige Einführung!



Eimer enthält:  
0,75 l Sopro Clean #3  
ZementschleierEntferner  
1 l Sopro Clean #9  
GrundReiniger  
0,75 l Sopro Clean #15  
UniversalReiniger  
1x Sopro Universal-  
Handschwamm



**Verbrauch**  
Abhängig vom  
verwendeten Produkt.

Reiniger-Set für die optimale Baustellen-Vorbereitung und -Endreinigung. Der praktische Putzeimer enthält einen Zementschleierentferner, einen Grundreiniger, einen Universalreiniger und einen Universal-Schwamm.

- Innen und außen, Wand und Boden
- Einfache Anwendung
- Optimale Produktzusammenstellung für die Baustellen-Endreinigung
- Wirtschaftliche Produktkombination
- Ein Konzentrat und zwei gebrauchsfertige Sprühflaschen

Art.-Nr.	Lieferform	
tba	Eimer	3,075 kg

## Care #2

## Sopro Care #2 NatursteinFarbvertiefer



Unterjährige Einführung!



**Verbrauch**  
Stark abhängig der Saugfähigkeit  
und Beschaffenheit der Oberfläche.  
Ein Kanister reicht für ca. 30 m<sup>2</sup>.

Gebrauchsfertige, lösemittelfreie, wasserbasierte Imprägnierung mit schützender und farbvertiefender Wirkung auf Terrakotta, Terrazzo, Betonwerkstein, Fliesen und Platten mit Marmorsplittern und anderen Kunststeinmaterialien.

- Innen und außen, Wand und Boden
- Gebrauchsfertig
- Farbvertiefung und -Intensivierung
- Belebt die natürliche Farbe und Struktur
- Macht Oberflächen wasser- und schmutzabweisend
- Für saugfähige, poröse Natur- sowie Betonwerksteine und Marmor
- Bildet keinen Glanz
- UV-beständig
- Anwendbar auch auf leicht feuchten Oberflächen

Art.-Nr.	Lieferform	Stk./Pal.	kg/Pal.
7769531	Kanister	1 l	500 550

## Care #4

## Sopro Care #4 NatursteinFleckstopp



Unterjährige Einführung!



**Verbrauch**  
Stark abhängig der Saugfähigkeit  
und Beschaffenheit der Oberfläche.  
Ein Kanister reicht für ca. 40 m<sup>2</sup>.

Gebrauchsfertige, lösemittelfreie, wasserbasierte, transparente Imprägnierung mit schützender und schmutzabweisender Wirkung speziell für Marmor-, Natur- und Betonwerksteinbeläge. Bietet lang anhaltenden Schutz vor Öl-, Fett- und Wasserflecken.

- Innen und außen, Wand und Boden
- Gebrauchsfertig
- Farblose Imprägnierung
- Für Marmor-, Natur- und Betonwerksteinbeläge
- Zum Schutz vor Fleckenbildung und zur Pflegeerleichterung
- Für Oberflächen mit Lebensmittelkontakt geeignet
- UV-beständig, vergilbungsfrei
- Einfache Anwendung

Art.-Nr.	Lieferform	Stk./Pal.	kg/Pal.
7769631	Kanister	1 l	500 550

Care #6

Sopro Care #6 FugenFleckstopp



Unterjährige Einführung!



**Verbrauch**

Hängt von der Oberflächenbeschaffenheit der Materialien ab. Eine Flasche reicht für ca. 30 m<sup>2</sup> Feinsteinzeugfliesen oder 800 m laufende Fuge.

Gebrauchsfertige, farblose, wasserbasierte Imprägnierung zum Schutz zementhaltiger Fugenmörtel und Feinsteinzeugfliesen ohne Farb- oder Oberflächenveränderungen.

- Innen und außen, Wand und Boden
- Gebrauchsfertig in handlicher Sprühflasche
- Farblose Imprägnierung
- Langanhaltender Fleckschutz
- Hoch ergiebig
- Nicht filmbildend
- Für Oberflächen mit Lebensmittelkontakt geeignet
- UV-beständig
- Zur regelmäßigen Schutzaufrischung
- Trocknungszeit 4–8 Stunden

Art.-Nr.	Lieferform	Stk./Pal.	kg/Pal.
7769726	Sprühflasche (Karton 6 Stück)	0,75 l 408	336

Care #8

Sopro Care #8 SchimmelSchutz



Unterjährige Einführung!



**Verbrauch**

Stark abhängig vom der Oberflächenbeschaffenheit. Eine Flasche reicht für ca. 30 m<sup>2</sup>.

Gebrauchsfertige, farblose, wasserbasierte Imprägnierung für schimmelgefährdete Oberflächen auf zementären Untergründen, Fugenmörtel, Naturwerkstein, (gestrichenem) Putz, Terrakotta, Keramik und Klinker. Dauerhafter Schutz vor Flecken- und Schimmelbildung insbesondere im Duschbereich.

- Innen und außen, Wand und Boden
- Gebrauchsfertig in handlicher Sprühflasche
- Schutz vor Flecken- und Schimmelbildung
- Einfache und schnelle Anwendung
- Farblose Imprägnierung

Art.-Nr.	Lieferform	Stk./Pal.	kg/Pal.
7769926	Sprühflasche (Karton 6 Stück)	0,75 l 408	336

Care #10

Sopro Care #10 RegenSchutz



Unterjährige Einführung!



**Verbrauch**

Stark abhängig von der Oberflächenbeschaffenheit. Ein Kanister reicht für 20–30 m<sup>2</sup>.

Gebrauchsfertige, lösemittelfreie, farblose, wasserbasierte Imprägnierung mit verfestigender und wasserabweisender Wirkung für Bodenbeläge wie zementäre Untergründe, Feinsteinzeug, Naturstein, Klinker oder Terrakotta als Schutz vor Regenwasser im Außenbereich.

- Außen, Boden
- Gebrauchsfertig
- Wasserabweisender Schutz vor Regenwasser
- Keine Filmbildung
- Die Wasserdampfdiffusionsfähigkeit poröser Materialien wird nicht verändert
- UV-beständig
- Farblose Imprägnierung
- Einfache und schnelle Anwendung

Art.-Nr.	Lieferform	Stk./Pal.	kg/Pal.
7763331	Kanister	1 l 500	550



**ARH**
**Arbeitshandschuhe**


Hochwertiger, nahtloser Feinstrick-Arbeitshandschuh aus Nylon und Elasthan.

- Nahtloser, leichter Montagehandschuh mit einer Nitril-Beschichtung
- Gute Beständigkeit gegen Fette und Öle
- Hoher Tragekomfort
- Robust und langlebig
- Sehr gute Passform
- In verschiedenen Größen erhältlich
- Oeko-Tex Standard 100
- EN 388 Leistungslevel 4121X
- CE CAT II

Art.-Nr.	Lieferform
<b>tba</b>	Größe 8 (Pack 10 Stück)
<b>tba</b>	Größe 9 (Pack 10 Stück)
<b>tba</b>	Größe 10 (Pack 10 Stück)
<b>tba</b>	Größe 11 (Pack 10 Stück)

**RT 098**
**Reinigungstücher**


Sopro Reinigungstücher sind schnell und leicht zu handhabende Tücher zur Reinigung von Werkzeug für unterwegs. Die Tücher sind mit einer Reinigungslösung getränkt.

- Entfernt noch nicht erhärtete Reste von Fliesenkleber, zementärer Fugenmasse, Epoxidharz, Silikon und Acryl-Dichtmasse
- Zur Reinigung von Steinzeug, Feinsteinzeug, Beton- und Naturwerkstein und Werkzeugen

Art.-Nr.	Lieferform
<b>8009801</b>	Dose (80 Tücher)

## Neue Fugenfarbe:

lichtgrau 23<sup>1)</sup>

DF 10®

DesignFuge Flex | 1–10 mm

QNG



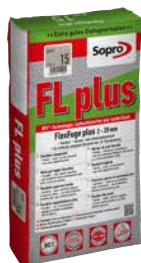
Zementärer, feiner, schnell erhärtender und belastbarer Flex-Fugenmörtel, CG2 FWA nach DIN EN 13888. Zum farbrillantem und kalkschleierfreien Verfugen von allen Arten von Keramik und Naturwerkstein.

Farbe	Art.-Nr.	Lieferform	Stk./Pal.	kg/Pal.
lichtgrau 23	<b>6SB5602310</b>	Eimer	<b>10 kg</b> 44	440
lichtgrau 23	<b>6SB5602305</b>	Eimer	<b>5 kg</b> 72	360
lichtgrau 23	<b>6SB5602305PP</b>	Beutel	<b>5 kg</b> 200	1.000

FL plus

FlexFuge plus | 2–20 mm

QNG



Zementärer, schnell erhärtender und früh belastbarer sowie frostsicherer Flex-Fugenmörtel, CG2 FWA nach DIN EN 13888 zum farbrillantem und kalkschleierfreien Verfugen von schmalen und breiten Fugen im Innen- und Außenbereich.

Farbe	Art.-Nr.	Lieferform	Stk./Pal.	kg/Pal.
lichtgrau 23	<b>6SF5602315</b>	Sack	<b>15 kg</b> 70	1.050
lichtgrau 23	<b>6SF5602305</b>	Beutel	<b>5 kg</b> 200	1.000

Saphir 5

Sopro Saphir® 5 | PerlFuge, 1–5 mm

QNG



Zementärer, wasser- und schmutzabweisender Flex-Fugenmörtel, CG2 WA nach DIN EN 13888, mit Perleffekt zum Verfugen von saugfähigen Steingutfliesen, mit besonders guten Einfug- und Abwascheigenschaften.

Farbe	Art.-Nr.	Lieferform	Stk./Pal.	kg/Pal.
lichtgrau 23	<b>6SU5602315</b>	Sack	<b>15 kg</b> 70	1.050
lichtgrau 23	<b>6SU5602305</b>	Beutel	<b>5 kg</b> 200	1.000

SSI

SanitärSilikon

QNG



Elastischer, hochwertiger Silikondichtstoff zum Abdichten und Füllen von Anschluss- und Bewegungsfugen in Sanitär-, Wohn- und Gewerbebereichen sowie in Schwimmbädern.

Farbe	Art.-Nr.	Lieferform	Stk./Pal.	kg/Pal.
lichtgrau 23	<b>6HV5602343</b>	Kartusche	<b>310 ml</b> 1.080	335

KSI

KeramikSilikon

QNG



Elastischer Silikondichtstoff zum Füllen von Anschluss- und Bewegungsfugen im Keramik- bzw. Sanitärbereich, Wohn- und Gewerbebereich.

Farbe	Art.-Nr.	Lieferform	Stk./Pal.	kg/Pal.	
lichtgrau 23	<b>6HW5602343</b>	Kartusche	<b>310 ml</b>	1.080	335

<sup>1)</sup> Aus drucktechnischen Gründen können die gezeigten Farbtöne vom ausgehärteten Material abweichen. |

<sup>2)</sup> Behandelte Ware gemäß Biozidprodukte-Verordnung; bitte beachten Sie die aktuelle Produktinformation unter [www.sopro.com](http://www.sopro.com)



Produkt	Art.-Nr.	Lieferform
<b>Racofix® Mauer- &amp; Montagekleber</b>	<b>tba</b>	Kartusche 420 g
<b>DF 10 DesignFugeFlex</b>		
lichtgrau 23	<b>6SB5602310</b>	Eimer 10 kg
lichtgrau 23	<b>6SB5602305</b>	Eimer 5 kg
lichtgrau 23	<b>6SB5602305PP</b>	Beutel 5 kg
<b>FlexFuge plus</b>		
lichtgrau 23	<b>6SF5602315</b>	Sack 15 kg
lichtgrau 23	<b>6SF5602305</b>	Beutel 5 kg
<b>Sopro Saphir® 5 PerlFuge</b>		
lichtgrau 23	<b>6SU5602315</b>	Sack 15 kg
lichtgrau 23	<b>6SU5602305</b>	Beutel 5 kg
<b>SanitärSilikon</b>		
lichtgrau 23	<b>6HV5602343</b>	Kartusche 310 ml
<b>KeramikSilikon</b>		
lichtgrau 23	<b>6HW5602343</b>	Kartusche 310 ml
<b>SchwimmBadSilikon</b>		
weiß 10	<b>tba</b>	Kartusche 310 ml
grau 15	<b>tba</b>	Kartusche 310 ml
<b>FließSpachtel 15 NEO</b>	<b>7701783</b>	BigBag 1.000 kg
<b>S-Flow® light LeichtFließSpachtel</b>	<b>tba</b>	Sack 15 kg
<b>MultiGrund Easy</b>	<b>tba</b>	Kanister 20 kg
	<b>tba</b>	Kanister 10 kg
	<b>tba</b>	Kanister 5 kg
	<b>tba</b>	Kanister 1 kg
<b>AEB® Abdichtungs- und EntkopplungsBahn NEO</b>	<b>tba</b>	Rolle (100 cm breit) 30 m
	<b>tba</b>	Rolle (200 cm breit) 10 m (Auf Anfrage)
<b>AEB® NEO DichtBand</b>	<b>tba</b>	Rolle (12 cm breit) 25 m
<b>AEB® NEO Dichtecke Innen</b>	<b>tba</b>	Stück
<b>AEB® NEO Dichtecke Außen</b>	<b>tba</b>	Stück
<b>AEB® NEO WandManschette</b>	<b>tba</b>	Stück
<b>PU-Versiegelung</b>	<b>tba</b>	Hobbock (Kombi-Gebinde) 25 kg
<b>PU-GrundBeschichtung</b>	<b>tba</b>	Hobbock (Kombi-Gebinde) 30 kg
<b>SandMix S</b>	<b>tba</b>	Sack 25 kg
<b>ColorSand</b>		
hellgrau/schwarz	<b>tba</b>	Sack 25 kg
grau/schwarz	<b>tba</b>	Sack 25 kg
hellgrau/blau	<b>tba</b>	Sack 25 kg
hellgrau/braun	<b>tba</b>	Sack 25 kg
<b>Sopro Board WC</b>	<b>tba</b>	Stück 130 x 60 cm
<b>TrittschallDämmBahn</b>	<b>tba</b>	Rolle (100 cm breit) 10 m
<b>Rapidur® M5</b>	<b>7774783</b>	BigBag 1.000 kg
<b>SoproTherm® FE NEO</b>	<b>7745783</b>	BigBag 1.000 kg
<b>SoproDur® FE-HF</b>	<b>7766325</b>	Sack 25 kg
<b>Rapidur® F9</b>	<b>tba</b>	Kanister 25 kg
<b>Rapidur® F6</b>	<b>tba</b>	Kanister 25 kg
<b>Rapidur® BOOST</b>	<b>tba</b>	Kanister 25 kg
<b>Rapidur® SLOW</b>	<b>tba</b>	Kanister 25 kg
<b>Rapidur® ANTI-FROST</b>	<b>tba</b>	Kanister 25 kg
<b>Rapidur® PROTECT</b>	<b>tba</b>	Kanister 23 kg

## Neuheiten 2026

Produkt	Art.-Nr.	Lieferform
<b>Fugenverguss- und AbdichtMasse</b>	<b>tba</b>	Block in Box 25 kg
<b>FPD Vario 2-K</b>	<b>tba</b>	Kombi-Gebinde 24,8 kg
<b>KMB Flex 1-K S</b>	<b>7765984</b>	Container 1.000 l
<b>KellerDicht Reaktiv 2-K</b>	<b>tba</b>	Container (Flüssigkomponente A) (Auf Anfrage) 1.000 kg
	<b>tba</b>	Kanister (Flüssigkomponente B) (Auf Anfrage) 25 kg
<b>SoproThene® UniversalVoranstrich</b>	<b>tba</b>	Eimer 10 l
	<b>tba</b>	Eimer 5 l
<b>SoproThene® DampfSperre</b>	<b>tba</b>	Rolle (100 cm breit) 30 m
<b>FlachdachDicht</b>	<b>tba</b>	Hobbock 30 kg
<b>Sopro Clean #1 ZementschleierEntferner</b>	<b>7762105</b>	Kanister 5 l
	<b>7762131</b>	Kanister 1 l
<b>Sopro Clean #3 ZementschleierEntferner</b>	<b>7762226</b>	Sprühflasche (Karton 6 Stück) 0,75 l
<b>Sopro Clean #5 EpoxischleierEntferner Gel</b>	<b>7762431</b>	Kanister 1 l
<b>Sopro Clean #7 EpoxischleierEntferner</b>	<b>7762505</b>	Kanister 5 l
	<b>7762526</b>	Sprühflasche (Karton 6 Stück) 0,75 l
<b>Sopro Clean #9 GrundReiniger</b>	<b>7762605</b>	Kanister 5 l
	<b>7762631</b>	Kanister 1 l
<b>Sopro Clean #11 FugenReiniger</b>	<b>7762726</b>	Sprühflasche (Karton 6 Stück) 0,75 l
<b>Sopro Clean #13 Öl&amp;FettFleckEntferner</b>	<b>7762830</b>	Dose 0,5 l
<b>Sopro Clean #15 UniversalReiniger</b>	<b>7763226</b>	Sprühflasche (Karton 6 Stück) 0,75 l
<b>Sopro Clean #17 BioIntensivReiniger</b>	<b>tba</b>	Sprühflasche (Karton 6 Stück) 0,75 l
<b>Sopro Clean StarterSet</b>	<b>tba</b>	Eimer 3,075 kg
<b>Sopro Care #2 NatursteinFarbvertiefer</b>	<b>7769531</b>	Kanister 1 l
<b>Sopro Care #4 NatursteinFleckstopp</b>	<b>7769631</b>	Kanister 1 l
<b>Sopro Care #6 FugenFleckstopp</b>	<b>7769726</b>	Sprühflasche (Karton 6 Stück) 0,75 l
<b>Sopro Care #8 SchimmelSchutz</b>	<b>7769926</b>	Sprühflasche (Karton 6 Stück) 0,75 l
<b>Sopro Care #10 RegenSchutz</b>	<b>7763331</b>	Kanister 1 l
<b>ZR Turbo MAXX</b>	<b>7761816</b>	Sack (Pulverkomponente A) 16 kg
	<b>7762908</b>	Kanister (Flüssigkomponente B) 8 kg
<b>Arbeitshandschuhe</b>		
Größe 08	<b>tba</b>	Pack 10 Stk
Größe 09	<b>tba</b>	Pack 10 Stk
Größe 10	<b>tba</b>	Pack 10 Stk
Größe 11	<b>tba</b>	Pack 10 Stk
<b>Reinigungstücher</b>	<b>8009801</b>	Dose (80 Tücher)
<b>Solitär® TF</b>		
grau solitär	<b>tba</b>	Alu-Schlauchbeutel (Abgabe nur zu 12 Stück im Karton) 600 ml
pflastergrau solitär	<b>tba</b>	Alu-Schlauchbeutel (Abgabe nur zu 12 Stück im Karton) 600 ml
sand solitär	<b>tba</b>	Alu-Schlauchbeutel (Abgabe nur zu 12 Stück im Karton) 600 ml
anthrazit solitär	<b>tba</b>	Alu-Schlauchbeutel (Abgabe nur zu 12 Stück im Karton) 600 ml
beige solitär	<b>tba</b>	Kartusche 310 ml

## Nicht mehr lieferbare Produkte 2026

Produkt	Art.-Nr.	Lieferform	Bemerkung
<b>Fliesenfest S1 weiss</b>	<b>7740925</b>	Sack 25 kg	Entfällt
<b>MittelDickbettMörtel weiss</b>	<b>7788525</b>	Sack 25 kg	Entfällt



## Nicht mehr lieferbare Produkte 2026

Produkt	Art.-Nr.	Lieferform	Bemerkung
<b>Sopro Glitter</b>			
gold	6HA8111560	Karton (10 Beutel à 100 g) 1 kg	Entfällt
silber	6HA8111760	Karton (10 Beutel à 100 g) 1 kg	Entfällt
kupfer	6HA8112060	Karton (10 Beutel à 100 g) 1 kg	Entfällt
<b>DesignVinylFixierung</b>	7769405	Kanister 5 kg	Entfällt
<b>FugenEpoxi schlank</b>	6HL9999946	Eimer Komponente A (Abgabe nur zu 4 Stück im Karton) 2,25 kg	Entfällt
	6HL5601546	Eimer Komponente B (Abgabe nur zu 4 Stück im Karton) 3,25 kg	Entfällt
<b>DF Hybrid® DesignFugeHybrid</b>			
ebenhholz 62	6HB5606205	Eimer 5 kg	Entfällt
<b>SanitärSilikon</b>			
tiefschwarz 96	6HV5609643	Kartusche 310 ml	Entfällt
<b>FertigSpachtel</b>	7782405	Eimer 5 kg	Entfällt
<b>Glättspachtel</b>	7762020	Sack 20 kg	Entfällt
	7762045	Beutel 5 kg	Entfällt
<b>Füllspachtel</b>	7782020	Sack 20 kg	Entfällt
	7782045	Beutel 5 kg	Entfällt
<b>SperrGrund</b>	7760220	Kanister 20 kg	Neueinführung Sopro MultiGrund Easy
	7760210	Kanister 10 kg	Neueinführung Sopro MultiGrund Easy
	7760205	Kanister 5 kg	Neueinführung Sopro MultiGrund Easy
<b>Dichtband</b>	8043950	Rolle (12 cm breit) 50 m	Empfehlung: Sopro Dichtband mit Falz
	8043910	Rolle (12 cm breit) 10 m	Empfehlung: Sopro Dichtband mit Falz
	8043850	Rolle (10 cm breit) 50 m	Entfällt
<b>Rapidur® B3</b>	7776825	Sack 25 kg	Empfehlung: SoproDur® HF-Z
<b>Rapidur® FE</b>	7767825	Sack 25 kg	Empfehlung: SoproTherm® FE NEO / SoproDur® FE-HF
	7767883	BigBag 1.000 kg	Empfehlung: SoproTherm® FE NEO / SoproDur® FE-HF
<b>RissHarz</b>	7764630	Karton (6 Dosen á 508 g)	Empfehlung: Sopro SchüttelHarz / Sopro Gießharz
<b>EstrichPlastifizierer</b>	7776480	Tube 120 ml	Empfehlung: Sortiment Rapidur® Estrichzusatzmittel
<b>Sopro Board L</b>	8053301P	Mischpalette Typ 1	Ab sofort Einzelkommissionierung bei Sopro Board möglich
	8053302P	Mischpalette Typ 2	Ab sofort Einzelkommissionierung bei Sopro Board möglich
<b>Sopro Board S</b>	8053001P	Mischpalette Typ 1	Ab sofort Einzelkommissionierung bei Sopro Board möglich
<b>Epoxi-Abwaschhilfe</b>	7754732	Flasche 1 l	Neueinführung Sopro Clean #7
	7754734	Flasche 250 ml	Neueinführung Sopro Clean #7
<b>Epoxi-Schleierentferner</b>	7754832	Flasche 1 l	Neueinführung Sopro Clean #5 / #7
	7754833	Karton (4 Flaschen) 250 ml	Neueinführung Sopro Clean #5 / #7
<b>Grundreiniger</b>	7770141	Karton (4 Flaschen) 1 l	Neueinführung Sopro Clean #9
<b>Zementschleier-Entferner Außen</b>	7770341	Karton (4 Flaschen) 1 l	Neueinführung Sopro Clean #1 / #3
<b>Zementschleier-Entferner Innen</b>	7771841	Karton (4 Flaschen) 1 l	Neueinführung Sopro Clean #1 / #3
<b>Naturstein-Farbvertiefer</b>	7770505	Kanister 5 l	Neueinführung Sopro Care #2
	7770541	Karton (4 Flaschen) 1 l	Neueinführung Sopro Care #2
<b>Naturstein-Fleckstopp</b>	7770441	Karton (4 Flaschen) 1 l	Neueinführung Sopro Care #4
<b>Rührquirl für Bitumen</b>	8001801	Stück	Entfällt
<b>Trapezspachtel</b>	8001001	Stück (TKB-Zahnung A1)	Entfällt
	8001002	Stück (TKB-Zahnung A2)	Entfällt
	8001003	Stück (TKB-Zahnung A3)	Entfällt



Sopro Bauchemie GmbH  
Fördermitglied



#### Auftragsannahme Verkauf Nord

Fon +49 5481 31-310  
Fon +49 5481 31-323  
Fax +49 5481 31-414  
Mail [auftragsannahme@sopro.com](mailto:auftragsannahme@sopro.com)

#### Auftragsannahme Verkauf Ost

Fon +49 33845 476-90  
Fax +49 33845 476-92  
Mail [auftragsannahme@sopro.com](mailto:auftragsannahme@sopro.com)

#### Auftragsannahme Verkauf Süd

Fon +49 611 1707-290  
Fax +49 611 1707-247  
Fax +49 611 1707-248  
Mail [auftragsannahme@sopro.com](mailto:auftragsannahme@sopro.com)

#### Hauptverwaltung

Sopro Bauchemie GmbH  
P.O. Box 42 01 52  
65102 Wiesbaden

Fon +49 611 1707-0  
Mail [info@sopro.com](mailto:info@sopro.com)

#### Planer-/Objektberatung

Fon +49 611 1707-170  
Mail [objektberatung@sopro.com](mailto:objektberatung@sopro.com)

#### Anwendungstechnik

Fon +49 611 1707-111  
Mail [anwendungstechnik@sopro.com](mailto:anwendungstechnik@sopro.com)

#### Verkauf Nord

Lienener Straße 89  
49525 Lengerich

Fon +49 5481 31-310  
Fon +49 5481 31-314  
Mail [verkauf.nord@sopro.com](mailto:verkauf.nord@sopro.com)

#### Verkauf Ost

Zielitzstraße 4  
14822 Alt Bork

Fon +49 33845 476-90  
Fon +49 33845 476-93  
Mail [verkauf.ost@sopro.com](mailto:verkauf.ost@sopro.com)

#### Verkauf Süd

P.O. Box 42 01 52  
65102 Wiesbaden

Fon +49 611 1707-252  
Mail [verkauf.sued@sopro.com](mailto:verkauf.sued@sopro.com)

#### Werk Augustdorf

Imkerweg 32 b  
32832 Augustdorf

Fon +49 5237 608-0  
Mail [info@sopro.com](mailto:info@sopro.com)

#### International Business

P.O. Box 42 01 52  
65102 Wiesbaden

Fon +49 611 1707-239  
Mail [international@sopro.com](mailto:international@sopro.com)

#### Schweiz

Biergutstrasse 2  
CH-3608 Thun

Fon +41 33 334 00 40  
Mail [info\\_ch@sopro.com](mailto:info_ch@sopro.com)

#### Österreich

Lagerstraße 7  
A-4481 Asten

Fon +43 7224 67141-0  
Mail [marketing@sopro.at](mailto:marketing@sopro.at)

Überreicht durch: