



# DEEP URBAN NEW

**Alles andere als minimalistisch.**  
Der neue, intensive Look  
für zeitgenössisches Urban-Living.

Lifestyle in tiles.  
**GEPADI**



Jetzt Produktvideo  
auf YouTube ansehen.

DEEP **URBAN** 120 x 120 cm, umbra matt, Artikel 95068-007



**Designvielfalt  
in 3 Farben**

Grau matt  
Cotto matt  
Umbra matt



**4 rektifizierte  
Formate**

120 x 120 cm  
60 x 60 cm  
100 x 100 x 2 cm (Outdoor)  
60 x 60 x 2 cm (Outdoor)



**Hochwertiger Full-Body in  
verschiedenen Stärken**

Durchgefärbter Scherben  
in 6 mm/8.8 mm  
und 20 mm (Outdoor).



**Trittsicher  
und rutschfest**

R 10/B  
R 11 (Outdoor)



**Outdoor-Perfektion:  
Außen wie innen**

**DEEP URBAN 20**  
Auch als überstarke Garten-  
und Terrassenplatte  
verfügbar

### **Für urbane Lebens(t)räume.**

Die gewachsene Symbiose verschiedenster Kulturen und Lebenshaltungen, aus der neue Ideen und Einstellungen hervorgehen. Tiefgründig. Intensiv. Und Nachhaltig. In der Wirkung und Funktion.

Deep Urban ist ein neuer, intensiver Look für zeitgenössisches Urban-Living. Beton aus Feinsteinzeug in mondäner Intensität. Und dabei alles andere als minimalistisch.

In drei Farbwelten Grau, Umbra und Cotto mit abwechslungsreichen Designs bietet Deep Urban in den Formaten 60 x 60 cm und 120 x 120 cm individuelle Gestaltungs- und Anwendungsmöglichkeiten für den gehobenen Anspruch.

Die R 10/B Oberfläche ist pflegeleicht und trittsicher und somit auch für Barfuß-Nassbereiche bestens geeignet.





120 x 120 cm, grau matt, Artikel 95068-005 DEEP URBAN



DEEP **URBAN 20** 100 x 100 x 2 cm, umbra matt, Artikel 95069-007





DEEP URBAN 20 100 x 100 x 2 cm, umbra matt, Artikel 95069-007



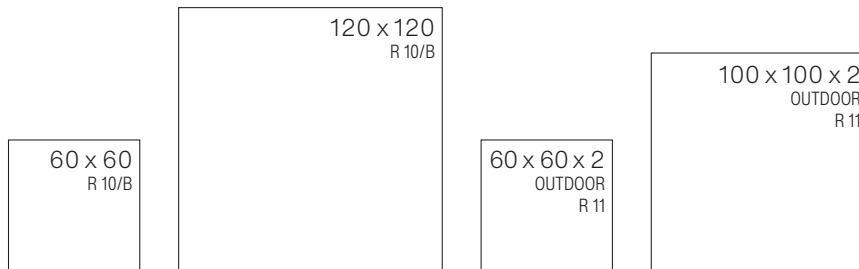


### **Für urbane Freiräume.**

Wenn die Sonne küsst und es im Frühling wieder wärmer wird, zieht es uns raus. Raus in den eigenen Garten und auf die Terrasse. Raus in das Wohnzimmer für den Sommer.

Die Terrasse ist unser ganz privater Rückzugsort, unsere Insel der Entspannung, um vom Alltag abzuschalten und Zeit im Grünen mit der Familie und mit Freunden zu verbringen. Sie ist der Ort der Quality Time im Sommer.

Mit Deep Urban 20 lassen sich urbane Freiräume ansprechend gestalten. Ganz individuell. In vielfältigsten Konstruktionsvarianten. Lose und fest verlegt. Outdoor-Design im überstarken Großformat 100 x 100 x 2 cm oder in klassischen 60 x 60 x 2 cm. Aber in jedem Fall trittsicher und rutschfest in R 11. Dabei pflegeleicht und reinigungsfreundlich. Für mehr Freiraum in Gestaltung und Anwendung. Und Outdoor-Genuss pur.

**DEEP URBAN // Farben & Formate**

5749 umbra matt



5774 grau matt



5728 cotto matt



## DEEP URBAN // Artikeldaten



Keramische Fliesen, trockenengepresst mit niedriger Wasseraufnahme

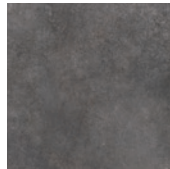
DIN EN 14411,  $E_w \leq 0,5\%$ , Gruppe B<sub>1</sub>, Anhang G

Für Bodenbeläge und Wandausführungen im Innen- und Außenbereich (Feinsteinzeugfliesen).

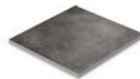
Für Bodenbeläge im Außenbereich (Garten- und Terrassenplatten).



DEEP URBAN  
FEINSTEINZEUG-  
FLIESE



DEEP URBAN  
FEINSTEINZEUG-  
FLIESE



DEEP URBAN 20  
FEINSTEINZEUG-  
GARTEN- UND  
TERRASSENPLATTE



DEEP URBAN 20  
FEINSTEINZEUG-  
GARTEN- UND  
TERRASSENPLATTE

| NENNMASS IN CM       |                    | 60 x 60                 | 120 x 120               | 60 x 60                 | 100 x 100               |
|----------------------|--------------------|-------------------------|-------------------------|-------------------------|-------------------------|
| HERSTELLMASS IN MM   |                    | 598 x 598 x 8,5         | 1197 x 1197 x 6         | 598 x 598 x 20          | 998 x 998 x 20          |
| TRITTSICHERHEIT      |                    | R 10/B                  | R 10/B                  | R 11                    | R 11                    |
| BEANSPRUCHUNGSGRUPPE |                    | $\leq 175 \text{ mm}^3$ | $\leq 175 \text{ mm}^3$ | $\leq 175 \text{ mm}^3$ | $\leq 175 \text{ mm}^3$ |
| REKTIFIZIERT         |                    | ja                      | ja                      | ja                      | ja                      |
| FARBE                | ARTIKEL            | ARTIKEL                 | ARTIKEL                 | ARTIKEL                 |                         |
| ● 5774 GRAU MATT     | 95068-002          | 95068-005               | 95069-002               | 95069-005               |                         |
| ● 5728 COTTO MATT    | 95068-003          | 95068-006               | 95069-003               | 95069-006               |                         |
| ● 5749 UMBRA MATT    | 95068-004          | 95068-007               | 95069-004               | 95069-007               |                         |
| STÜCK                | kg                 | 7,333                   | 20,880                  | 16,500                  | 39,950                  |
|                      | Stück              | 3                       | 2                       | 2                       | 1                       |
| PAKET                | m <sup>2</sup> /lm | 1,08                    | 2,88                    | 0,72                    | 1,00                    |
|                      | kg                 | 21,999                  | 41,760                  | 33,000                  | 39,950                  |
| PALETTE              | Stück              | 144                     | 48                      | 64                      | 24                      |
|                      | m <sup>2</sup> /lm | 51,84                   | 69,16                   | 23,04                   | 24,00                   |
|                      | kg                 | 1.056                   | 1.002                   | 1.056                   | 959                     |
|                      | Paket              | 48                      | 24                      | 32                      | 24                      |
| M <sup>2</sup> /LM   | Stück (inkl. Fuge) | 2,78                    | 0,69                    | 2,78                    | 1,00                    |
|                      | kg                 | 20,371                  | 14,491                  | 45,837                  | 39,950                  |
| PALETTENRABATT       |                    | ja                      | ja                      | ja                      | ja                      |

💧 Wasseraufnahme (DIN EN ISO 10545-3): Mittelwert < 0,1 %

📏 Biegefestigkeit (DIN EN ISO 10545-4):  $\geq 35 \text{ N/mm}^2$

📦 Bruchlast (DIN EN ISO 10545-4):  
Fliesenstärke  $\geq 7,5 \text{ mm}$ : > 1.300 N  
Fliesenstärke < 7,5 mm: > 700 N

👣 Verschleißwiderstand der Oberfläche für unglasierte Platten (DIN EN ISO 10545-6):  
 $\leq 175 \text{ mm}^3$

🌡️ Thermischer LAK von Raumtemperatur (20° C) bis 100° C (DIN EN ISO 10545-8):  
<  $80 \times 10^{-7} \text{ K}^{-1}$

🌡️ Temperaturwechselbeständigkeit (DIN EN ISO 10545-9): erfüllt

❄️ Frostbeständigkeit (DIN EN ISO 10545-12): erfüllt

🧪 Chemische Beständigkeit – außer gegen Flußsäure und ihre Verbindungen – für Fliesen und Platten (DIN EN ISO 10545-13): erfüllt

🔥 Brandverhalten (DIN EN 13501-1): Klasse A1, A<sub>1</sub><sub>fl</sub>

👣 Bewertungsgruppe für rutschhemmende Bodenbeläge im nassbelasteten Barfußbereich (DIN EN 16165 Anhang A):  
Feinsteinzeugfliesen: Gruppe B · Garten- und Terrassenplatten Gruppe: k.A.

👣 Bewertungsgruppe für gewerbliche Bodenplatten mit erhöhter Rutschgefahr (Begehungsverfahren) (DIN EN 16165 Anhang B):  
Feinsteinzeugfliesen: R 10 · Garten- und Terrassenplatten: R 11



DEEP **URBAN** 120 x 120 cm, umbra matt, Artikel 95068-007



# DEEP URBAN

Designs // 120 x 120 cm

## 5774 GRAU MATT





Design No.5



Design No.6



Design No.7



Design No.8



Design No.9



Design No.10



Design No.1



Design No.2



Design No.3



Design No.4



Design No.5



Design No.6



# DEEP URBAN

Designs // 120 x 120 cm

## 5728 COTTO MATT



# DEEP URBAN

Designs // 120 x 120 cm

## 5749 UMBRA MATT





Design No.5



Design No.6



Design No.7



Design No.8



Design No.9



Design No.10



**Energieeffizient.**



**Wohngesund  
und allergiker-  
freundlich.**



**Nachhaltiger  
Baustoff.**

### **Mit Fliesen energieeffizienter heizen und Heizkosten sparen.**

Die meiste Energie wird für das Heizen verwendet. Dafür benötigen private Haushalte mehr als zwei Drittel ihres Endenergieverbrauchs. Um Kosten zu sparen, ist es sinnvoll, dort anzusetzen, wo der Energieverbrauch am höchsten ist.

Bis zu 30 Prozent der Energiekosten lassen sich dabei mit einer Fußbodenheizung in Kombination mit einem keramischen Fliesenbelag erzielen. Auch gegenüber anderen Bodenbelagsmaterialien wie Vinyl, Parkett, Holz, Teppich oder Laminat besitzen Fliesen deutliche energetische Vorteile in der Anwendung mit modernen Fußbodenheizungssystemen.

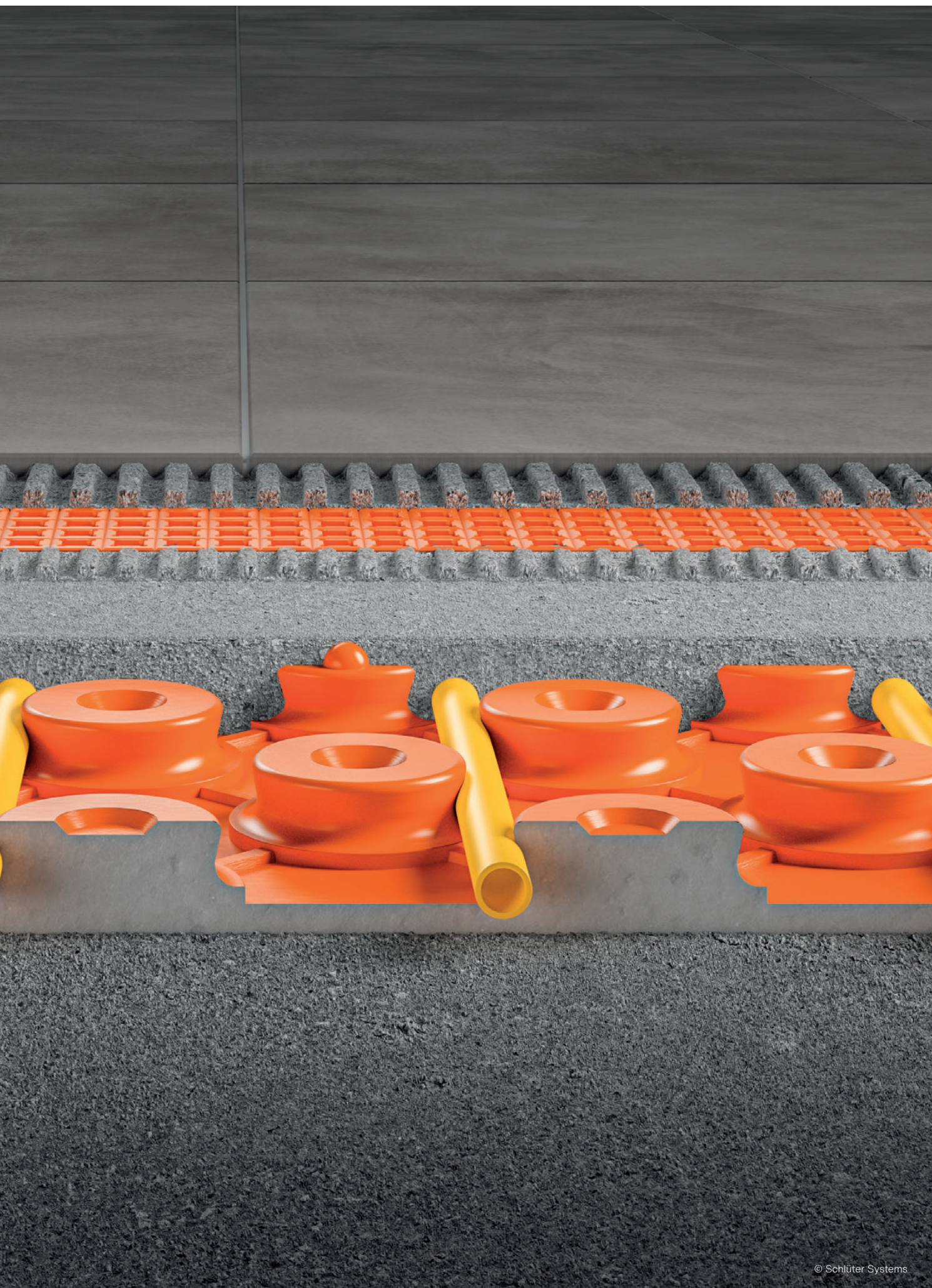
### **Fliesen steigern mit modernen Fußbodenheizungen die Energieeffizienz deutlich.**

Fliesen können Wärme besonders gut leiten, speichern und effizient an den Raum abgeben. Aufgrund des geringen Wärmedurchlasswiderstands kann der Raum einfach und effizient erwärmt werden, ohne dabei viel Wärme zu verlieren. Dadurch wird eine geringere Vorlauftemperatur und wesentlich weniger Energie benötigt.

Auch das Raumklima profitiert. Fliesen bietet ein wohngesundes, allergikerfreundliches Raumklima und sorgen in Verbindung mit der Strahlungswärme einer Fußboden- und Wandheizung für die besondere Behaglichkeit.

Fliesen besitzen in Verbindung mit einer Fußbodenheizung enormes Energiesparpotenzial und sind somit der perfekte Bodenbelag für eine energieeffiziente und komfortable Heizung.





Lifestyle in tiles.  
**GEPADI**

# Lifestyle. Performance. Experience.

**Superior quality trend products.**

Mit höchstem Anspruch an Design und Qualität für das schönste Zuhause der Welt. Impulse und Trends aus Architektur und Wohngestaltung inspirieren uns immer wieder zu neuen Ideen aus Ton.

**Unique and outstanding.**

Eine Top-Performance ist fester Bestandteil unseres Handelns. Höchstleistung ist für uns der kalibrierte Maßstab. Für unsere Mitarbeiter.

Für unsere Produkte. Und für unsere Services. Und das gelingt nur mit festem Boden unter den Füßen. Und der ist nunmal gefliest.

**At home with our customers.**

Wir sind mit unseren Produkten Teil deines Zuhauses. Unsere Fliesen sind „Made in Europe“ und unser Service kommt aus dem Herzen Deutschlands. Dieses Bewusstsein bildet das Fundament unserer Produkte und Leistungen. Unsere ständige Motivation.



# Responsibility for sustainability.

Wir haben uns zu einer ökologisch verträglichen und nachhaltigen Produktion in unseren Werken verpflichtet.

Fliesen von Gepadi werden deshalb in den modernsten und effizientesten Produktionsanlagen gefertigt. Eine hohe Energieeffizienz, der Einsatz modernster Abgasreinigungssysteme für reduzierte Emissionen, die Verwendung produktionsnah gewonnener Tone und ein höchstmöglicher Einsatz grüner, alternativer und erneuerbarer Energieträger

sind integrale Bestandteile unseres aktiven Umwelt- und Produktionsmanagements.

Die Nachhaltigkeit unserer Produkte belegen wir seit 2011 mit IBU-Siegel des Instituts Bauen und Umwelt, das als unabhängiges Öko-Label für die höchstmögliche Neutralität und Glaubwürdigkeit steht.

Lifestyle in tiles.  
**GEPADI**

DIE  
STRÖHER  
GRUPPE  
SIGNATURE  
CERAMICS  
AND CLINKER.

[www.gepadi.de](http://www.gepadi.de)



DEUTSCHE FLIESE  
Für alle, die mehr erwarten.